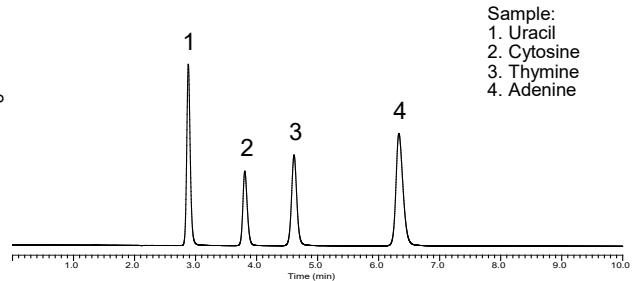


3種類の新カラム同時リリース！

① InertSustain® PFP

- 疎水性相互作用、双極子相互作用、 π 電子相互作用など様々な相互作用が働くカラムです。
- 高極性の塩基性化合物に高い保持力を示します。
- 異性体などの構造類似化合物を分離しやすい特性もあります。

核酸塩基の分析例

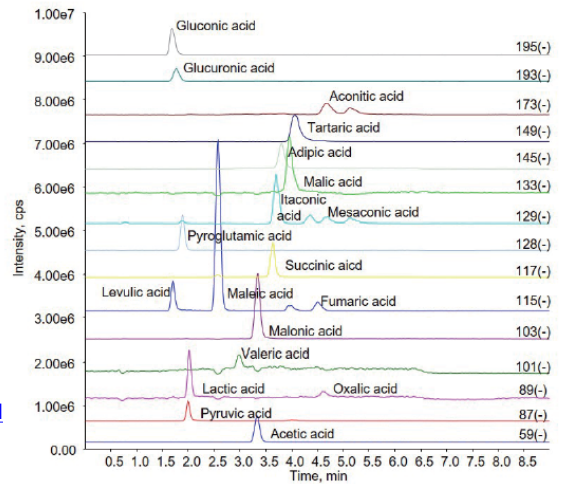


詳細URL: https://www.gls.co.jp/product/lc_columns/phenyl_column/02524.html

② SYPRON® AX-2

- 親水性ポリマーに四級アンモニウム基を導入したMS分析用陰イオン交換カラムです。
- イオン排除モードや逆相モードで保持の弱いシュウ酸やマレイン酸も保持できます。
- 平衡化が早く分析時間の短縮が可能です。

有機酸の分析例 (MS)

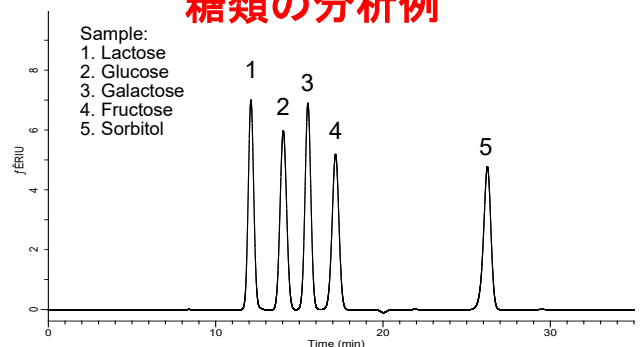


詳細URL: https://www.gls.co.jp/product/lc_columns/special_column/02522.html

③ InertSphere® Sugar-2

- 配位子交換モードとサイズ排除モードが働く糖分析用ポリマーカラムです。
- アミノ(NH₂)カラムとは異なる分離パターンが得られます。
- 単糖・二糖などの分子量の小さい糖類や糖アルコールの分析に適しています。

糖類の分析例



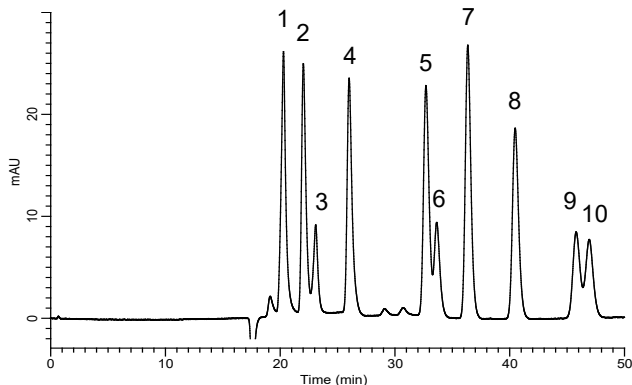
詳細URL: https://www.gls.co.jp/product/lc_columns/special_column/02523.html

+α! もう1種類ご紹介!

有機酸の分析例

④ InertSphere® FA-1

- イオン排除モードを利用した有機酸分析用ポリマーカラムです。
- 夾雑成分の多い食品中の有機酸分析にお勧めです。
- 日本薬局方なども各種試験法の有機酸分析に採用されています。



Sample:

- | | |
|--------------------------|--|
| 1. Phosphoric acid (リン酸) | 6. Lactic acid (乳酸) |
| 2. Citric acid (クエン酸) | 7. Formic acid (ギ酸) |
| 3. Pyruvic acid (ピルビン酸) | 8. Acetic acid (酢酸) |
| 4. Malic acid (リンゴ酸) | 9. Levulinic acid (レブリン酸) |
| 5. Succinic acid (コハク酸) | 10. Pyroglutamic acid (ピログルタミン酸) (1mg/mL each) |

詳細URL: https://www.gls.co.jp/product/lc_columns/special_column/02474.html

InertSustain® PFP 価格表

粒子径	長さ/内径 (mm)	2.1	3.0	4.0	4.6	価格
3 μm HP	150	5020-87921	5020-87927	-	5020-87933	68,000
	250	5020-87922	5020-87928	-	5020-87934	78,000
5 μm	150	5020-87706	5020-87714	5020-87722	5020-87730	52,000
	250	5020-87707	5020-87715	5020-87723	5020-87731	63,000

SYPRON® AX-2 価格表

粒子径	内径 (mm)	長さ (mm)	Cat.No.	価格
5 μm	2.1	100	5020-11006	190,000
		150	5020-11007	209,000

InertSphere® Sugar-2 価格表

粒子径	内径 (mm)	長さ (mm)	Cat.No.	価格
9 μm	7.8	300	5020-11000	180,000

InertSphere® FA-1 価格表

粒子径	内径 (mm)	長さ (mm)	Cat.No.	価格
9 μm	7.8	300	5020-11003	180,000

HPLC関連情報: <https://www.gls.co.jp/hplc.html>

アプリケーション検索(InertSearch): https://www.gls.co.jp/technique/app/inert_search.html



東京営業部	TEL.03(5323)6611	FAX.03(5323)6622
大阪支店	TEL.06(6220)0500	FAX.06(6220)0601
横浜支店	TEL.045(985)7900	FAX.045(985)7901
東北営業所	TEL.024(534)2191	FAX.024(536)1518
筑波営業所	TEL.029(858)3700	FAX.029(858)3780
北関東営業所	TEL.048(778)5001	FAX.048(778)5005
千葉営業所	TEL.043(248)2441	FAX.043(248)2485
名古屋営業所	TEL.052(931)1761	FAX.052(931)1814
広島営業所	TEL.082(233)1101	FAX.082(233)1110
九州営業所	TEL.092(738)6633	FAX.092(738)6636

総合技術センター	TEL.04(2934)2121	FAX.04(2934)2128
カスタマーサポートセンター	TEL.04(2934)1100	FAX.04(2934)3361
福島工場	TEL.024(533)2244	FAX.024(534)2139

- 掲載している価格には消費税が含まれていません。
- 改良のため、型式、価格、仕様などにつきましては予告なしに変更する場合があります。あらかじめご了承ください。
- 本カタログに掲載している会社名および製品名は、それぞれ該当する各社の商標、または登録商標です。
- 本文中には TM および ® マークは明記していません。
- データに起因し、直接的または間接的に生じたいかなる損害に対しても、当社が責任を負うものではありません。また、記載事項につきましては、予告無しに改訂する場合がありますので、あらかじめご了承ください。

本社 〒163-1130 東京都新宿区西新宿6丁目22番1号 新宿スクエアタワー30F
TEL.03(5323)6611 FAX.03(5323)6622
<https://www.gls.co.jp> E-mail:info@gls.co.jp

安全に関するご注意
ご使用前には必ず「取扱説明書」をよくお読みのうえ、正しくお使いください。