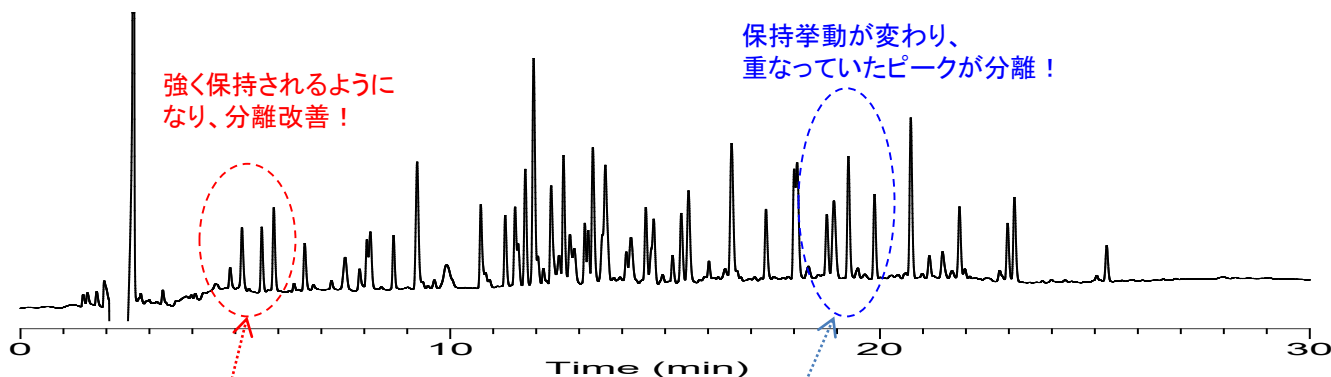


## タンパク質の酵素消化ペプチドの分析において お薦めしたい2製品のご紹介

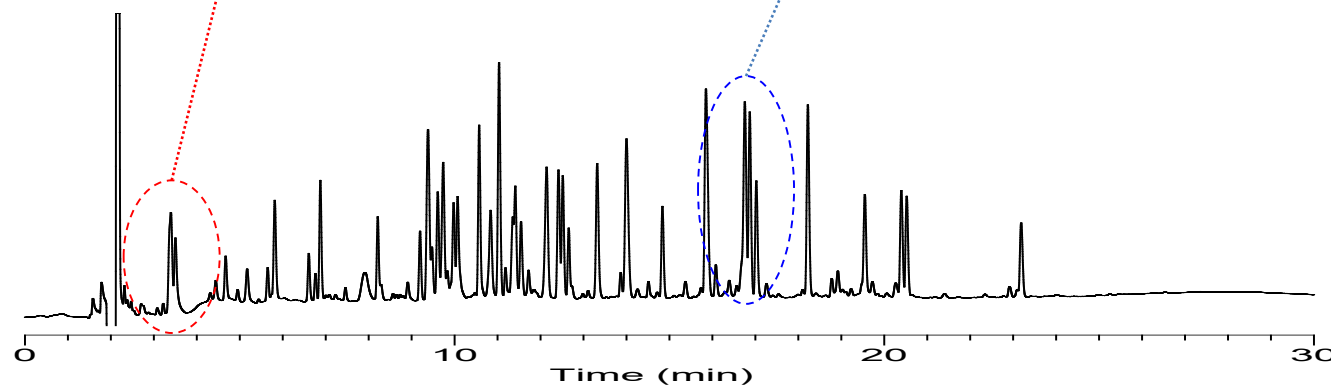
### ① InertSustain AQ-C18 (LCカラム)

- ◆ 高極性化合物の保持に優れたC18カラムです。
- ◆ 溶出の早いペプチドを保持・分離させたい場合に、ぜひお試しください。

#### InertSustain AQ-C18 (1.9 $\mu\text{m}$ , 2.1 $\times$ 150 mm)



#### 他社C18カラム (1.7 $\mu\text{m}$ , 2.1 $\times$ 150 mm)



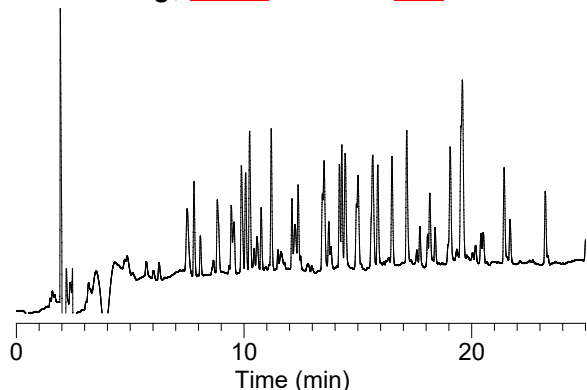
#### Conditions

Eluent : A) 0.1% TFA in H<sub>2</sub>O, B) 0.1% TFA in CH<sub>3</sub>CN      Sample: Digested BSA, 0.5 mg/mL  
 A/B = 90/10 - 30 min - 50/50, v/v  
 Flow Rate : 0.2 mL/min  
 Col.Temp. : 40 °C  
 Detection : UV 210 nm  
 Injection Vol. : 10  $\mu\text{L}$

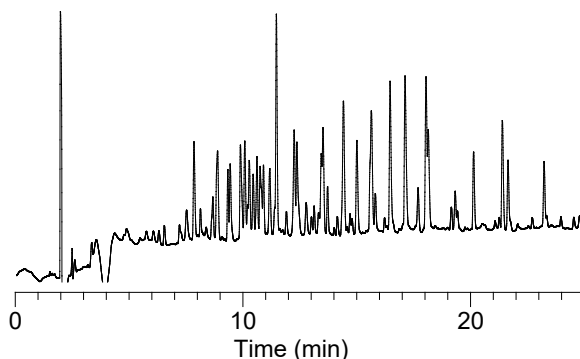
## ② MonoSpin Trypsin HP (酵素消化用スピнкаラム)

- ◆ 通液性の良いシリカモノリスの表面にトリプシンを高密度に固定化しているため消化効率が高く、10分程度の操作で酵素消化が行えます。
- ◆ 固定化されているおかげでトリプシン自身が基質となることがなく、自己消化物もほとんど混入しません。

MonoSpin Trypsin HPを用いて  
BSAを酵素消化した場合  
(200 x g, **5 min**の条件で**2回**遠心通液)



通常の溶液消化の条件で  
BSAを酵素消化した場合  
(37°C, **18時間**)



## 価格表

### MonoSpin Trypsin HP

Cat.No.	入数
7510-11302	30本

注) 冷蔵輸送品のため、冷蔵梱包費¥1,000を別途請求させていただきます。



MonoSpin Trypsin HP



InertSustain AQ-C18

### InertSustain AQ-C18 (粒子径1.9 μm)

内径(mm)	長さ(mm)	Cat.No.
2.1	50	5020-89938
	100	5020-89939
	150	5020-89940

内径(mm)	長さ(mm)	Cat.No.
3.0	50	5020-89941
	100	5020-89942
	150	5020-89943

注1) 上記以外のサイズも対応可能ですのでお問合せください。

注2) この粒子径における標準ジョイント形式は、UP型(パーカー型)です。



東京営業部	TEL.03(5323)6611	FAX.03(5323)6622
大阪支店	TEL.06(6220)0500	FAX.06(6220)0601
横浜支店	TEL.045(985)7900	FAX.045(985)7901
東北営業所	TEL.024(534)2191	FAX.024(536)1518
筑波営業所	TEL.029(858)3700	FAX.029(858)3780
北関東営業所	TEL.048(778)5001	FAX.048(778)5005
千葉営業所	TEL.043(248)2441	FAX.043(248)2485
名古屋営業所	TEL.052(931)1761	FAX.052(931)1814
広島営業所	TEL.082(233)1101	FAX.082(233)1110
九州営業所	TEL.092(738)6633	FAX.092(738)6636

総合技術センター	TEL.04(2934)2121	FAX.04(2934)2128
カスタマーサポートセンター	TEL.04(2934)1100	FAX.04(2934)3361
福島工場	TEL.024(533)2244	FAX.024(534)2139

- 掲載している価格には消費税が含まれていません。
- 改良のため、型式、価格、仕様などにつきましては予告なしに変更する場合があります。あらかじめご了承ください。
- 本カタログに掲載している会社名および製品名は、それぞれ該当する各社の商標、または登録商標です。
- 本文中には TM および ® マークは明記していません。
- データに起因し、直接的または間接的に生じたいかなる損害に対しても、当社が責任を負うものではありません。また、記載事項につきましては、予告無しに改訂する場合がありますので、あらかじめご了承ください。

本社 〒163-1130 東京都新宿区西新宿6丁目22番1号 新宿スクエアタワー30F  
TEL.03(5323)6611 FAX.03(5323)6622  
<https://www.gls.co.jp> E-mail:info@gls.co.jp



安全に関するご注意  
ご使用前には必ず「取扱説明書」をよくお読みのうえ、正しくお使いください。

AA851-20100101PDF