

ペプチドの高感度分析において、 カラムへの吸着に困っていませんか？

InertSustainBio C18 をぜひお試しください！

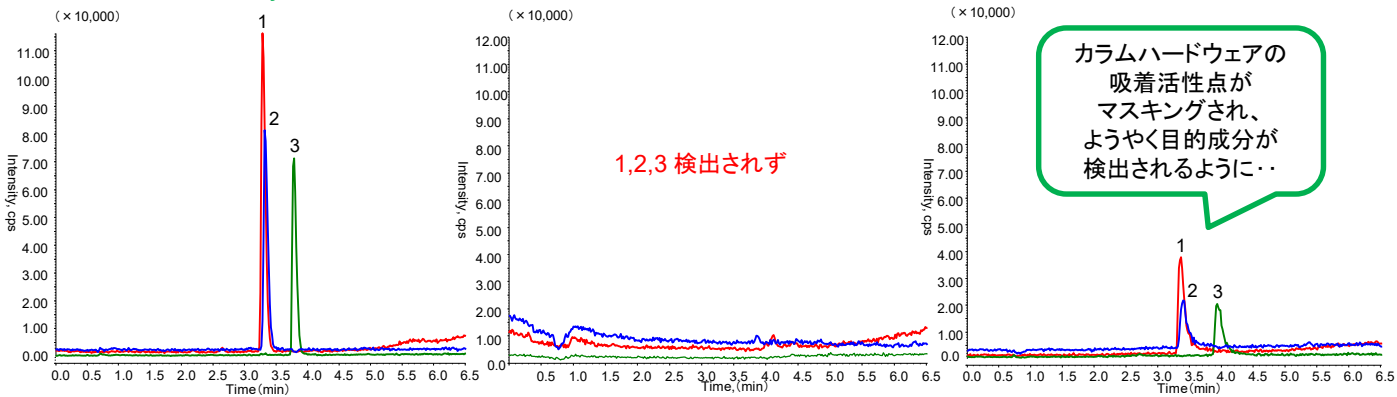
- ◆ 接液部に金属が含まれていない、メタルフリーのカラムハードウェアを採用しています。
- ◆ 充填剤にも高度な不活性化処理が施されています。
- ◆ 細孔径の大きさは、ペプチドや核酸の分析に最適な200 Å (20 nm)です。分子量が1万付近の化合物でも良好な形状のピークが得られます。

InertSustainBio C18 (1.9 μm, 2.1 × 50 mm)

同じ充填剤を通常の
SUS製ハードウェアに
充填した場合の分析1回目

同じ充填剤を通常の
SUS製ハードウェアに
充填した場合の分析8回目

1回目の測定から
良好なデータが
得られています！



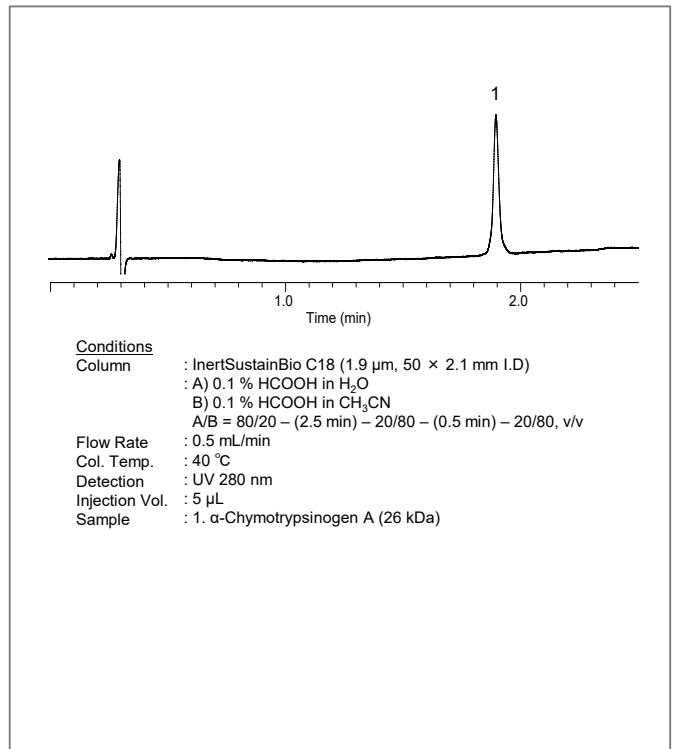
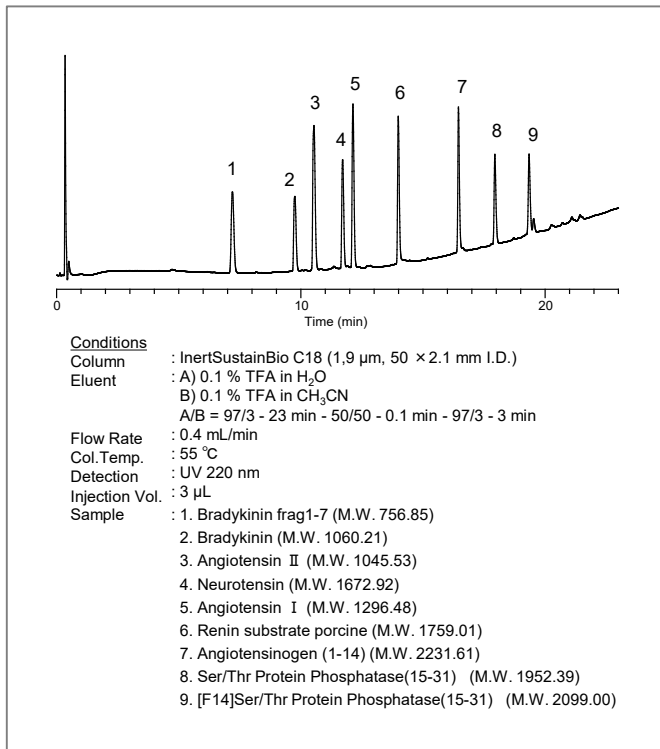
Conditions
 Eluent : A) 0.08 % HCOOH, 0.02 % TFA in H₂O
 B) 0.08 % HCOOH, 0.02 % TFA in CH₃CN
 A/B = 85/15 - 6 min - 40/60 - 2 min - 40/60
 - 0.1 min - 85/15 - 3 min
 Flow Rate : 0.2 mL/min
 Col.Temp. : 40 °C
 Detection : LC/MS/MS (Q TRAP 6500+, ESI, Positive, SRM)
 CUR CAD IS TEM GS1 GS2
 30 0 5500 500 60 80
 Injection Vol. : 5 μL

Sample:	M.W.	Q1	Q3	Conc.
1. Ghrelin (rat)	3314.8	553.5	553.5	100 nmol/L
2. Ghrelin (human)	3370.9	675.8	675.8	100 nmol/L
3. GRF (human) (Growth Hormone Releasing Factor)	5039.7	841.0	841.0	200 nmol/L

※オートサンプラーバイアルとして、以下の製品を使用しました。
[高純度ポリプロピレンバイアル \(Cat.No.1030-14100\)](#)

【ペプチド・タンパク質の分析例】

InertSustainBio C18は、短いペプチドやタンパク質でも良好なピーク形状が得られます。
ピーク形状でお困りの際にはぜひお試しください。



InertSustainBio C18 価格表

品名	Cat.No.	価格
InertSustainBio C18 1.9 μm 2.1 mm I.D. × 50 mm	5020-89500	96,000
InertSustainBio C18 1.9 μm 2.1 mm I.D. × 100 mm	5020-89501	100,000
InertSustainBio C18 1.9 μm 2.1 mm I.D. × 150 mm	5020-89502	102,000
InertSustainBio C18 HP 3 μm 2.1 mm I.D. × 50 mm	5020-89503	86,000
InertSustainBio C18 HP 3 μm 2.1 mm I.D. × 100 mm	5020-89504	90,000
InertSustainBio C18 HP 3 μm 2.1 mm I.D. × 150 mm	5020-89505	92,000

注)標準ジョイント形式は、超高耐圧LCシステムに対応するUP型(パーカー型)です。

高純度ポリプロピレンバイアル価格表

品名	入数	Cat.No.	価格
高純度PPバイアル 0.3mL セット	100組	1030-14100	6,300
	1000組	1030-14110	52,000

※表ページの吸着比較試験で使用したバイアルです。
詳細はお問い合わせください。

HPLCアプリケーション検索(InertSearch)

https://www.gls.co.jp/technique/app/inert_search.html



東京営業部 TEL.03(5323)6611 FAX.03(5323)6622
 大阪支店 TEL.06(6220)0500 FAX.06(6220)0601
 横浜支店 TEL.045(985)7900 FAX.045(985)7901
 東北営業所 TEL.024(534)2191 FAX.024(536)1518
 筑波営業所 TEL.029(858)3700 FAX.029(858)3780
 北関東営業所 TEL.048(778)5001 FAX.048(778)5005
 千葉営業所 TEL.043(248)2441 FAX.043(248)2485
 名古屋営業所 TEL.052(931)1761 FAX.052(931)1814
 広島営業所 TEL.082(233)1101 FAX.082(233)1110
 九州営業所 TEL.092(738)6633 FAX.092(738)6636

総合技術センター TEL.04(2934)2121 FAX.04(2934)2128
 カスタマーサポートセンター TEL.04(2934)1100 FAX.04(2934)3361
 福島工場 TEL.024(533)2244 FAX.024(534)2139

- 掲載している価格には消費税が含まれていません。
- 改良のため、型式、価格、仕様などにつきましては予告なしに変更する場合があります。あらかじめご了承ください。
- 本カタログに掲載している会社名および製品名は、それぞれ該当する各社の商標、または登録商標です。
- 本文中には TM および ® マークは明記していません。
- データに起因し、直接的または間接的に生じたいかなる損害に対しても、当社が責任を負うものではありません。また、記載事項につきましては、予告無しに改訂する場合がありますので、あらかじめご了承ください。

本社 〒163-1130 東京都新宿区西新宿6丁目22番1号 新宿スクエアタワー30F
 TEL.03(5323)6611 FAX.03(5323)6622
<https://www.gls.co.jp> E-mail:info@glsc.co.jp

安全に関するご注意
 ご使用前には必ず「取扱説明書」をよくお読みのうえ、正しくお使いください。

AA851-201712041PDF