

配位性化合物試験(Test E) Coordination Compound Test

L-column3 では充填剤ロットに対し、標準試験、特性試験、塩基性物質試験、配位性化合物試験、酸性物質試験など様々な試験を行い、ロット間の再現性を厳しく管理しています。

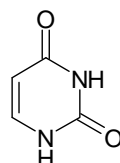
配位性化合物試験では、金属と配位結合を起こしやすいオキシン銅を分析して、充填剤の品質管理しています。ここでは、充填剤の吸着性、保持の再現性を評価しています。

Key words : 製品検査 配位性化合物
Column : USP category: L1

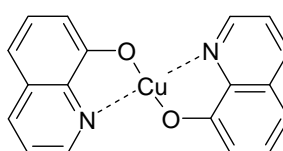
[Analytical conditions]

Column : L-column3 C18 (C18, 5 μ m, 12 nm); 4.6 mm I.D. \times 150 mm L.; Cat. No. 822070
Eluent : CH₃CN/20 mM H₃PO₄ in H₂O (10/90)
Flow rate : 1 mL/min
Temperature : 40°C
Detection : UV 254 nm
Injection volume : 1 μ L
System : -
Sample : 1. Uracil (25 mg/L t₀marker) 2. Oxine-copper (10 mg/L) 3. Caffeine (100 mg/L)

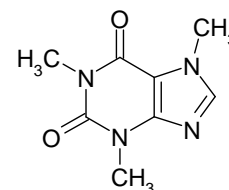
ウラシル



オキシン銅



カフェイン



Sample solvent: CH₃CN

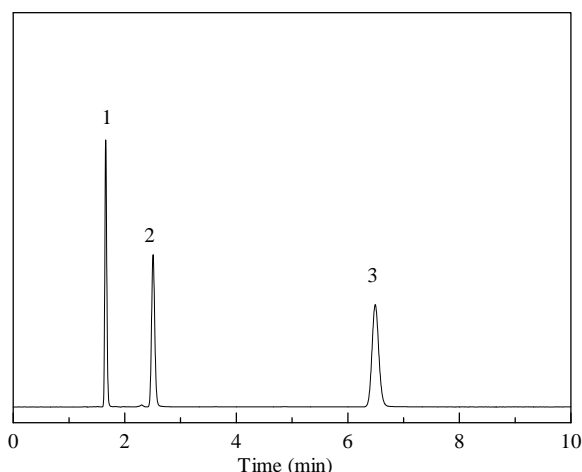


Fig. 1 Chromatogram of Test E. (L-column3)

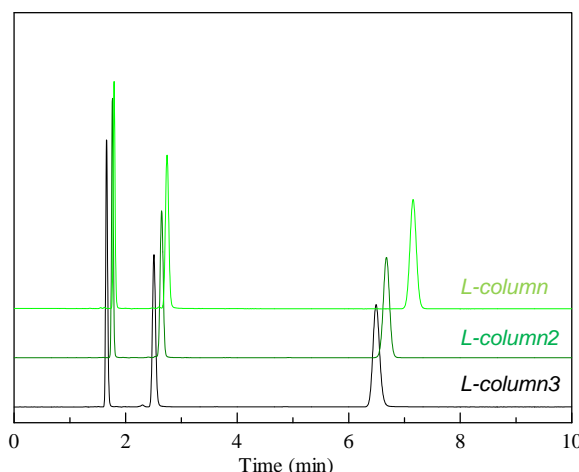


Fig. 2 Chromatogram of Test E. (L-column series)

配位性化合物試験は、L-column3 の充填剤ロットに対し、全数で行なっています。k(Oxine-copper)/k(Caffeine)に規格値を設定し、適合した充填剤のみ使用しています。

L-column3 は、L-column シリーズの中では、全体的に保持時間が短くなります。