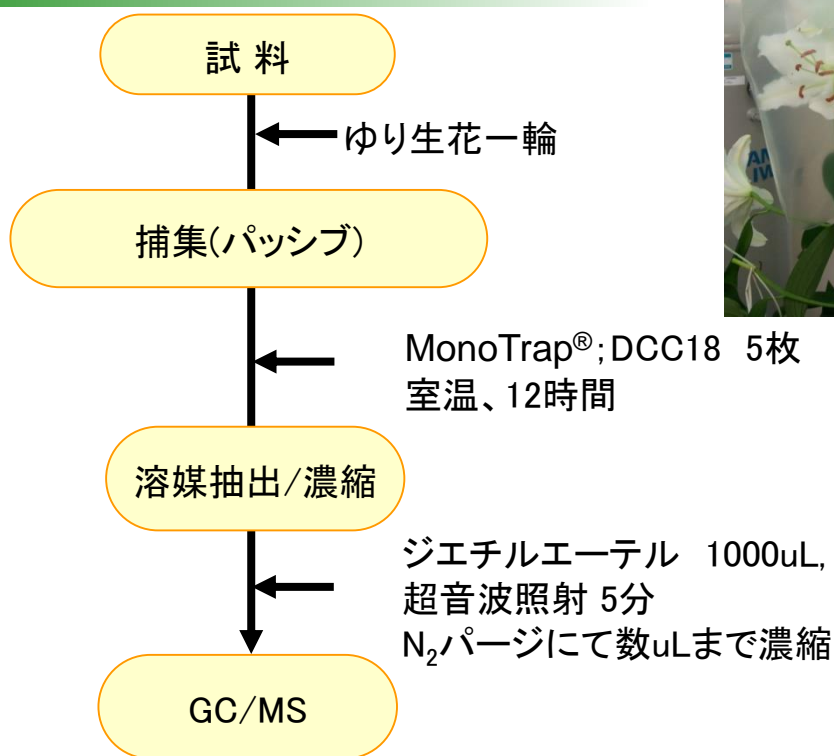


MonoTrap®は大きな表面積と、シリカゲル、活性炭、ODSの特性を併せ持つハイブリットな新規吸着剤です。多孔性シリカの大きな表面積と活性炭含有による吸着効果により、高い捕集効率が得られます。そのため、短時間で高感度分析を行うことができます。

今回はMonoTrap® DCC18(活性炭含有)を用いて、ゆりの香気成分の簡易濃縮分析を行いました。袋状のテドラーバック内部にMonoTrap®を複数枚配置しパッシブサンプリングを行いました。(専用のテドラーバックについては別途お問い合わせください。)

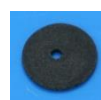
## 前処理の手順



③MT Extract Cup with Vial  
(Start UP-Kit)

## MonoTrap®シリーズラインナップ

cat.No	品名	形状	サイズ	活性炭	官能基
1050-72101	MonoTrap DCC18	Disk	O.D.10mmx thick 1mm	含有	C18
1050-72201	MonoTrap RCC18	Rod	O.D.2.9 mmxI.D.1mm xHight 5mm	含有	C18
1050-71101	MonoTrap DSC18	Disk	O.D.10mmx thick 1mm	なし	C18
1050-71201	MonoTrap RSC18	Rod	O.D.2.9 mmxI.D.1mm xHight 5mm	なし	C18



DCC18



RCC18



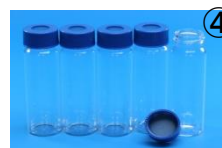
DSC18

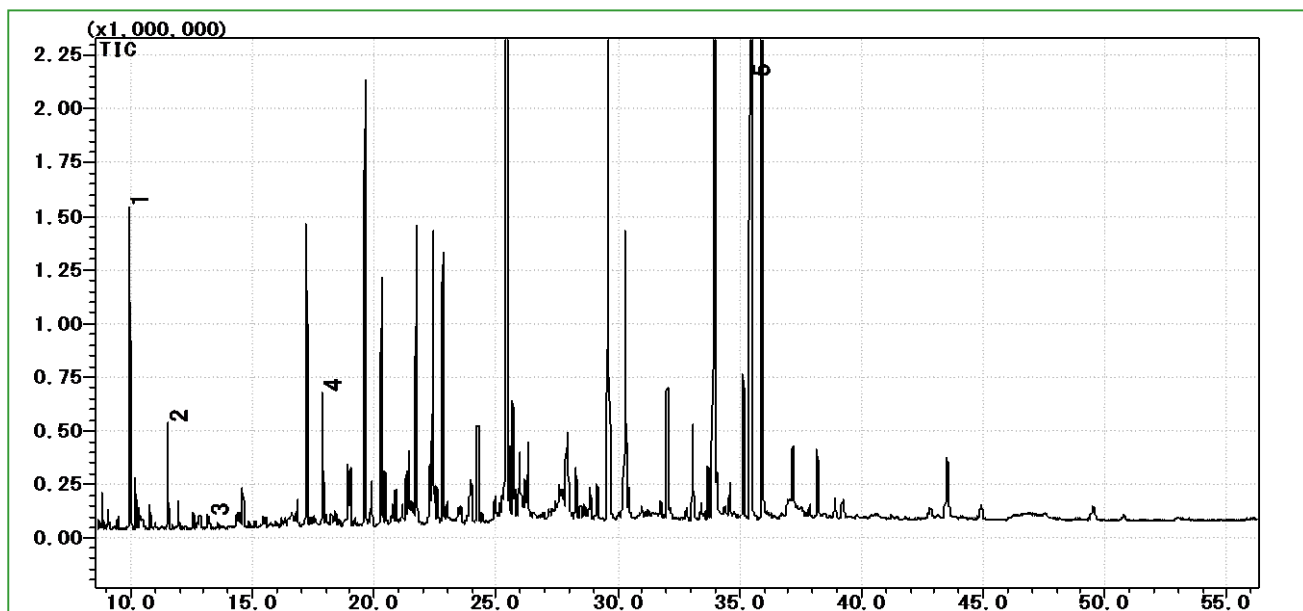


RSC18

## MonoTrap®ご使用のスタートに・・・便利なMonoTrap® Start-UP-KITのご紹介

	品名	数量
①	MT Holder	5
②	MT Stand	1
③	MT Extract Cup with Vial(20ml)	5
④	Clean Pin Hole Septum with vial(40ml)	5
⑤	200 μL ガラスインサート(フラットボトム)	40
⑥	MonoTrap® DCC18	20
⑦	MonoTrap® RCC18	20
⑧	MonoTrap® DSC18	20
⑨	MonoTrap® RSC18	20





## GC条件

**System** : SHIMADZU GC-2010、GCMS-QP2010

**Column** : **InertCap Pure-WAX**(Cat.1010-68142)  
0.25mmI.D. × 30m df=0.25 μm

**Column Temp** : 70°C→4°C/min→220°C (30min)

**Carrier Gas** : He 90kPa

**Injection** : Split 1:10 ,1uL  
250°C

**Detection** : MS Scan (m/z;50-450)

- 1 β-Linalool
- 2 Clorius
- 3 β-Farnesene
- 4 trans-Geraniol
- 5 Benzyl Benzoate

※標準試料による同定結果

高不活性WAXカラム**InertCap® Pure-WAX**は香気成分分析には最適なカラムです。  
**MonoTrap®**と併せての御使用をお勧めします。



**ジールサイエンス株式会社**

〒163-1130 東京都新宿区西新宿 6-22-1 新宿スクエアタワー 30F  
TEL.03-5323-6611 FAX.03-5323-6622

※各試験法は、変更される場合がありますので、分析の前に確認されることをお勧めします。

データに起因し、直接的または間接的に生じたいかなる損害に対しましては、当社が責任をおうものではありません。また、記載事項につきましては、予告無しに改訂する場合がありますので、あらかじめご了承ください。

カスタマーサポートセンターでは、ノウハウのご提供と分析に関するフォローを行なっております。お困りの際には、カスタマーサポートセンターまでお気軽にお問い合わせください。

カスタマーサポートセンター (土・日・祝除く9:00-17:00)

☎ **04-2934-1100** ✉ **info@gl.s.co.jp**



【アプリケーションの検索はこちら】

[https://www.gl.s.co.jp/technique/app/app\\_search.html](https://www.gl.s.co.jp/technique/app/app_search.html)