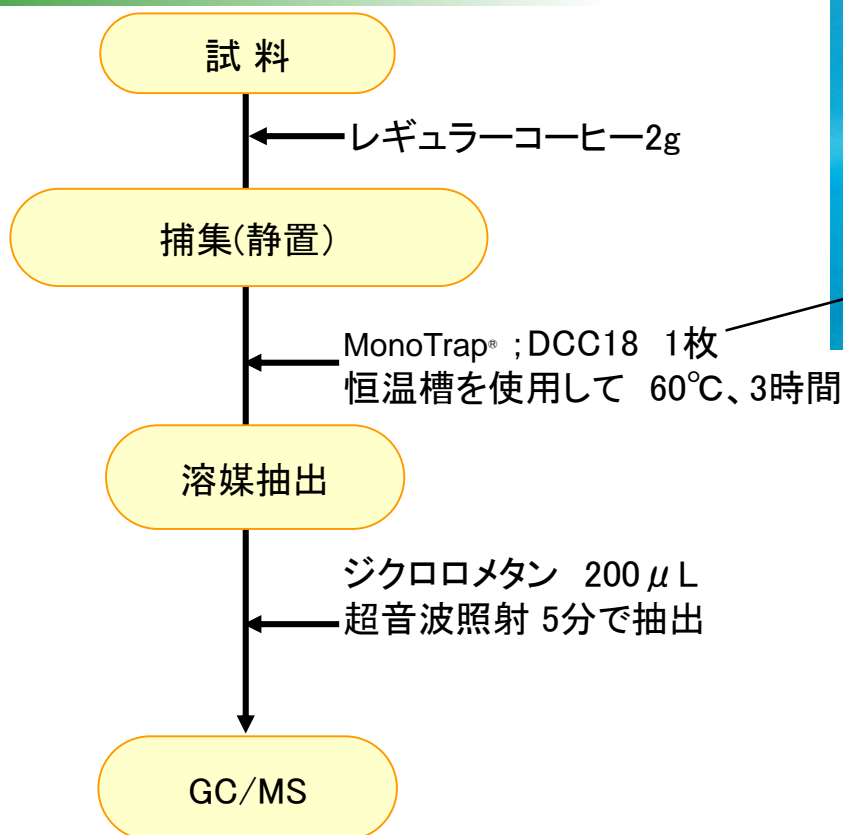


MonoTrap®は大きな表面積と、シリカゲル、活性炭、ODSの特性を併せ持つハイブリットな新規吸着剤です。多孔性シリカの表面を利用して、大きな表面積と活性炭含有による吸着剤効果を利用し捕集効率が高く、短時間、高感度分析が出来るツールとして利用できます。

今回はMonoTrap® DCC18(活性炭含有)を用いて、レギュラーコーヒー香気成分のHS簡易濃縮分析をおこないました。下図のようにコーヒーの上に置くだけでサンプリングが出来てしまいます。

前処理の手順



GC条件

System : SHIMADZU GC-2010、GCMS-QP2010 Plus

Column : InertCap Pure-WAX
0.25mmI.D. × 30m df=0.25 μm

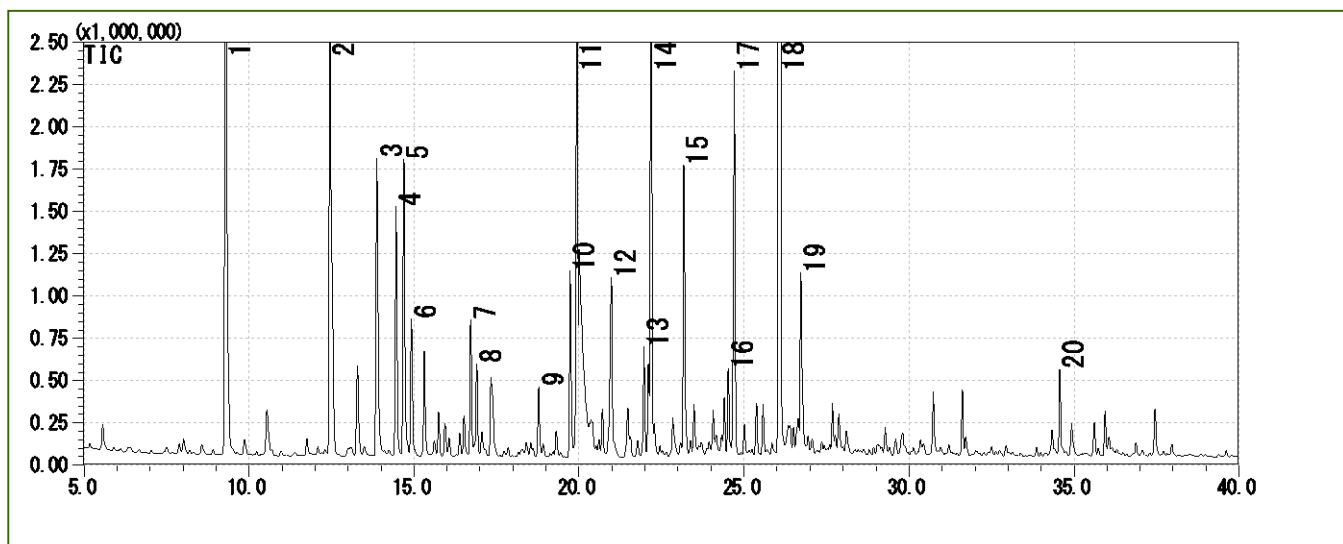
Column Temp : 40°C(5min)→4°C/min→250°C(5min)

GCキャピラリーカラム: **InertCap Pure-WAX** 0.25mmI.D. × 30m df=0.25 μm
Cat.1010-68142 香気成分分析には最適なカラムです。
MonoTrap®と併せての御使用をお勧めします。

Carrier Gas : He 120kPa

Injection : Splitless, 1 μL
250°C

Detection : MS Scan (m/z;30-350)



- | | | | |
|----|------------------------------|----|--------------------------|
| 1 | Pyridine | 11 | Acetol acetate |
| 2 | Methylpyrazine | 12 | Methyl 2-furyl ketone |
| 3 | Acetol | 13 | Vinyl propionate |
| 4 | 2,5-Dimethylpyrazine | 14 | Furfuryl acetate |
| 5 | 2,6-Dimethylpyrazine | 15 | 2-Formyl-5-methylfuran |
| 6 | 2-Ethylpyrazine | 16 | 2-Formyl-1-methylpyrrole |
| 7 | 2-Ethyl-6-methylpyrazine | 17 | Butyrolactone |
| 8 | 2-Ethyl-5-methylpyrazine | 18 | 2-Furanmethanol |
| 9 | 2-Ethyl-3,6-dimethylpyrazine | 19 | Isovaleric acid |
| 10 | Furfural | 20 | 2-Acetylpyrrole |

※シミュラリティ検索結果による



ジーエルサイエンス株式会社

〒163-1130 東京都新宿区西新宿 6-22-1 新宿スクエアタワー 30F
TEL.03-5323-6611 FAX.03-5323-6622

※各試験法は、変更される場合がありますので、分析の前に確認されることをお薦めします。

データに起因し、直接的または間接的に生じたいかなる損害に対しても、当社が責任をおうものではありません。また、記載事項につきましては、予告無しに改訂する場合がありますので、あらかじめご了承ください。

カスタマーサポートセンターでは、ノウハウのご提供と分析に関するフォローを行っております。お困りの際は、カスタマーサポートセンターまでお気軽にお問い合わせください。

カスタマーサポートセンター (土・日・祝除く 9:00-17:00)

☎ 04-2934-1100 ✉ info@gl.s.co.jp



【アプリケーションの検索はこちら】

https://www.gl.s.co.jp/technique/app/app_search.html