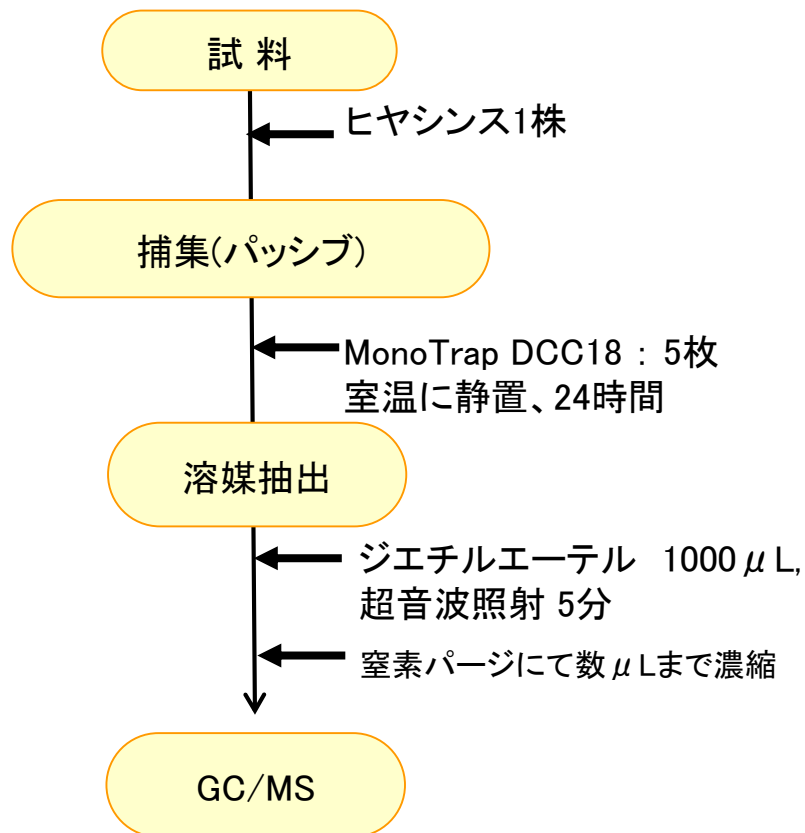


MonoTrapは大きな表面積と、シリカゲル、活性炭、ODSの特性を併せ持つハイブリットな新規吸着剤です。多孔性シリカの表面を利用して、大きな表面積と活性炭含有による吸着剤効果を利用し捕集効率がよく、短時間、高感度分析が出来るツールとして利用できます。

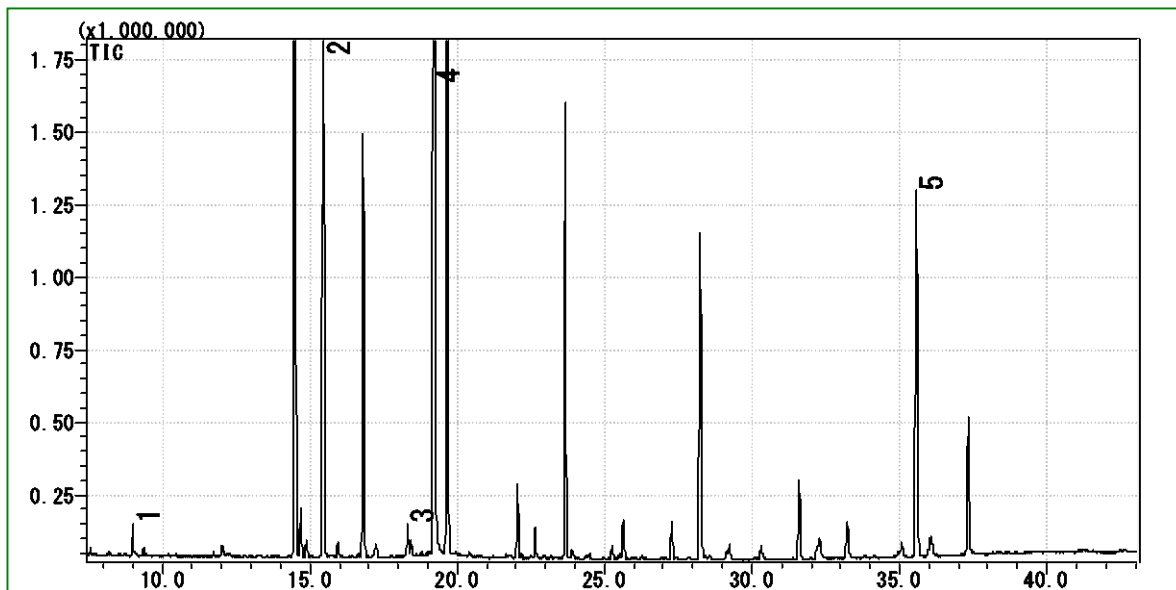
今回はMonoTrap DCC18(活性炭含有)を用いて、ヒヤシンスの香気成分の簡易濃縮を行いました。MonoTrapを複数枚配置しパッシブサンプリングを行いました。

前処理の手順



Conditions

System	: GC/MS ¥SHIMADZU GC-2010、GCMS-QP2010
Column	: InertCap Pure-WAX 0.25 mm I.D. x 30 m df = 0.25 μm
Column Temp.	: 70 °C - 4 °C/min - 220 °C
Carrier Gas	: He 90 kPa
Injection	: Split 1:10 250 °C
Detection	: MS Scan (50-450 m/z)
Sample Size	: 1 μL

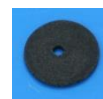


- 1 Benzaldehyde
- 2 α -Farnesene
- 3 Benzyl Alcohol
- 4 Phenylethyl Alcohol
- 5 Benzyl Benzoate

※標準試料による同定結果

MonoTrapシリーズラインナップ

cat.No	品名	形状	サイズ	活性炭	官能基
1050-72101	MonoTrap DCC18	Disk	O.D.10mmx thick 1mm	含有	C18
1050-72201	MonoTrap RCC18	Rod	O.D.2.9 mmxI.D.1mm xHight 5mm	含有	C18
1050-71101	MonoTrap DSC18	Disk	O.D.10mmx thick 1mm	なし	C18
1050-71201	MonoTrap RSC18	Rod	O.D.2.9 mmxI.D.1mm xHight 5mm	なし	C18



DCC18



RCC18



DSC18



RSC18



ジールサイエンス株式会社

〒163-1130 東京都新宿区西新宿 6-22-1 新宿スクエアタワー 30F
TEL.03-5323-6611 FAX.03-5323-6622

※各試験法は、変更される場合がありますので、分析の前に確認されることをお薦めします。

データに起因し、直接的または間接的に生じたいかなる損害に対しましては、当社が責任をおうものではありません。また、記載事項につきましては、予告無しに改訂する場合がありますので、あらかじめご了承ください。

カスタマーサポートセンターでは、ノウハウのご提供と分析に関するフォローを行なっております。お困りの際には、カスタマーサポートセンターまでお気軽にお問い合わせください。

カスタマーサポートセンター (土・日・祝除く9:00-17:00)

☎ 04-2934-1100 ✉ info@glsc.co.jp



【アプリケーションの検索はこちら】

https://www.glsc.co.jp/technique/app/app_search.html