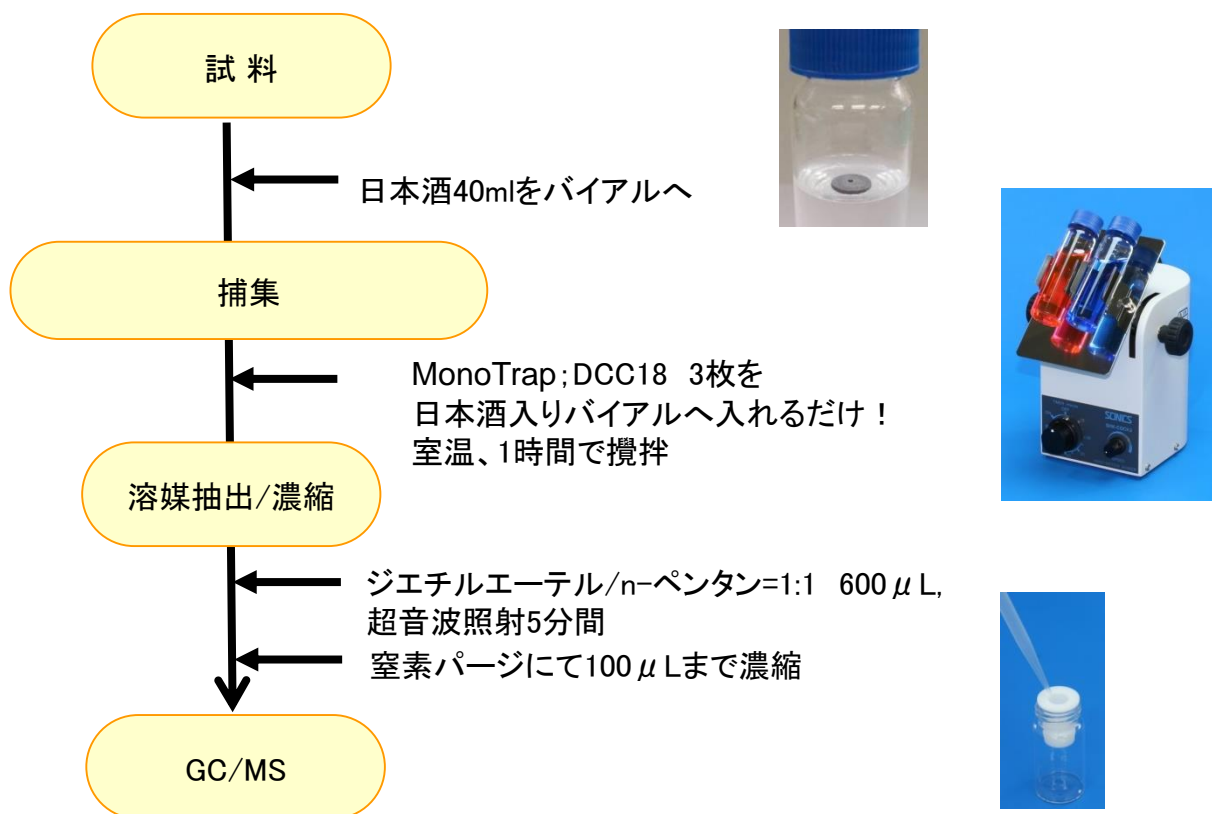


MonoTrapは大きな表面積と、シリカゲル、活性炭、ODSの特性を併せ持つハイブリットな新規吸着剤です。

今回はMonoTrap DCC18(活性炭含有)を用いて、日本酒の香気成分の簡易濃縮分析を行いました。使用銘柄は、山形県産の大吟醸酒です。試料と共にバイアルへ入れておいただけという簡単な操作で、手軽に濃縮分析できました。大きな表面積により、試料負荷量が大きく、希釈が懸念される溶媒抽出でも多くの情報を高感度で得られました。

操作フロー



GC条件

System : SHIMADZU GC-2010、GCMS-QP2010

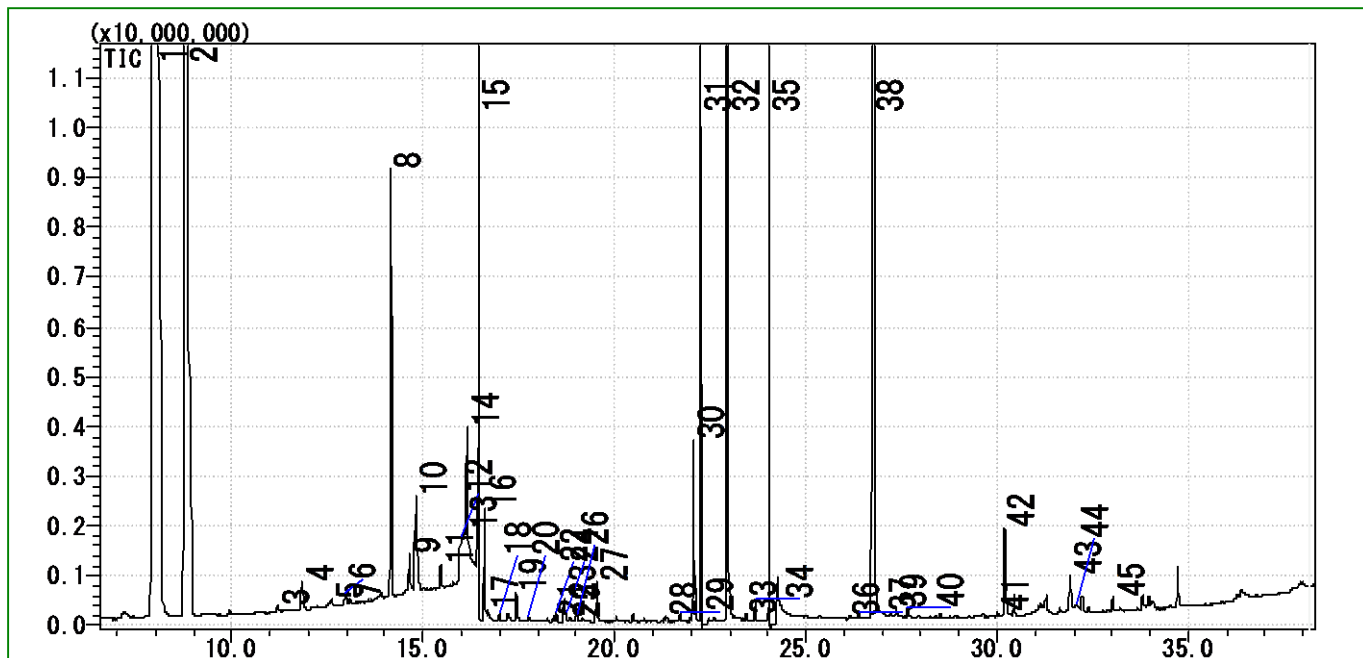
Column : InertCap Pure-WAX Cat.1010-68142 MonoTrapと併せてのご使用をお勧めします。
0.25mmI.D. × 30m df=0.25 μ m

Column Temp : 50°C (5min) → 6°C/min → 250°C (5min)

Carrier Gas : He 90kPa

Injection : Splitless, 1 μ L
250°C

Detection : MS Scan (m/z;35-450)



- | | | |
|-------------------------------|--|---------------------------------------|
| 1. Isopentyl alcohol | 16. 2,3-Butanediol | 31. β -Phenethyl acetate |
| 2. Ethyl caproate | 17. Ethyl 2-hydroxy-4-methylpentanoate | 32. Hexanoic acid |
| 3. 2-Heptanol | 18. 1-Octanol | 33. Benzyl Alcohol |
| 4. Ethyl lactate | 19. 2,3-Butanediol | 34. Ethyl 3-hydroxytridecanoate |
| 5. 3-Ethoxy-1-propanol | 20. Propylene Glycol | 35. Phenylethyl Alcohol |
| 6. 2-Nonanone | 21. 2-Ethyl-1,3-dioxolane | 36. 4-Oxononanal |
| 7. Nonanal | 22. Butyrolactone | 37. Isopentyl hexanoate |
| 8. Ethyl octanoate | 23. Hexanoic acid | 38. Octanoic Acid |
| 9. 1-Heptanol | 24. Ethyl decanoate | 39. Ethyl 3-hydroxytridecanoate |
| 10. Acetic acid +Furfural | 25. Benzeneacetaldehyde | 40. Tributyl phosphate |
| 11. 2-Ethyl-1-hexanol | 26. 2-Propenoic acid | 41. α -Methylbenzeneethanamine |
| 12. Ethyl Acetate | 27. Diethyl succinate | 42. n-Decanoic acid |
| 13. Ethyl-3-hydroxybutyrate | 28. β -Citronellol | 43. 4-Ethoxy-4-oxobutanoic acid |
| 14. Benzaldehyde | 29. Benzeneacetic acid ethyl ester | 44. Coumaran |
| 15. 3-Methoxy-1,2-propanediol | 30. 3-Hydroxybutanoic acid ethyl ester | 45. 1-Methyldecylamine |

※ライブラリ検索結果による

-赤字-文献掲載成分 ([食べ物]香り百科事典;日本香料協会編集)



ジーエルサイエンス株式会社

〒163-1130 東京都新宿区西新宿 6-22-1 新宿スクエアタワー 30F
TEL.03-5323-6611 FAX.03-5323-6622

※各試験法は、変更される場合がありますので、分析の前に確認されることをお薦めします。

データに起因し、直接的または間接的に生じたいかなる損害に対しても、当社が責任をおうものではありません。また、記載事項につきましては、予告無しに改訂する場合がありますので、あらかじめご了承ください。

カスタマーサポートセンターでは、ノウハウのご提供と分析に関するフォローを行なっております。お困りの際は、カスタマーサポートセンターまでお気軽にお問い合わせください。

カスタマーサポートセンター (土・日・祝除く 9:00-17:00)

☎ 04-2934-1100 ✉ info@gl.s.co.jp



【アプリケーションの検索はこちら】

https://www.gl.s.co.jp/technique/app/app_search.html