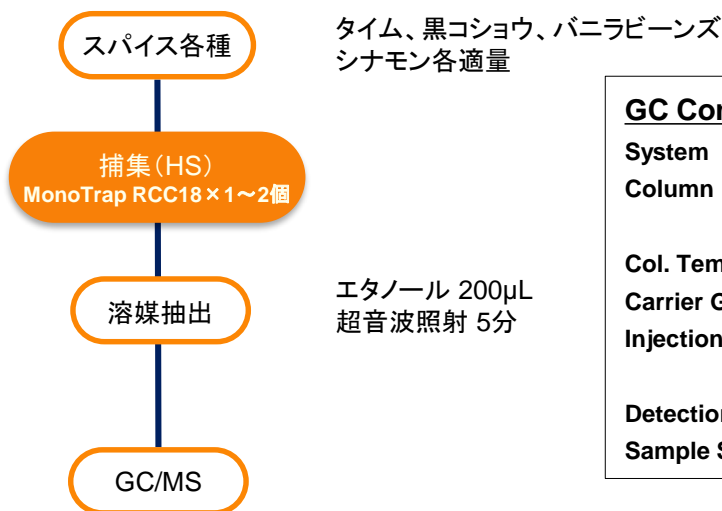


MonoTrap RCC18(活性炭含有)を用いて、スパイス類の香気成分を簡易濃縮分析しました。

前処理の手順



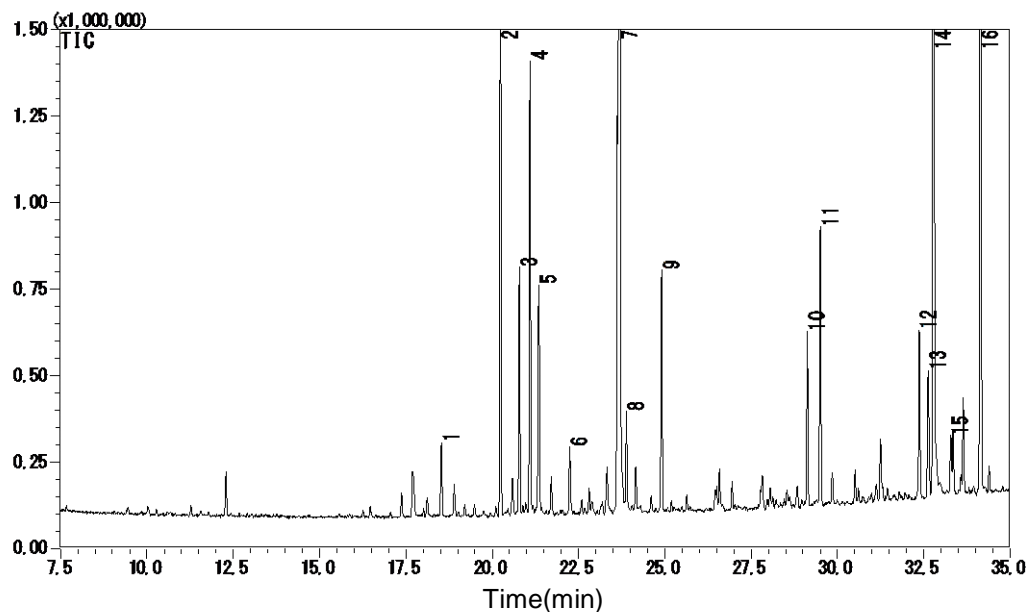
GC Conditions

System	: GC/MS
Column	: InertCap Pure-WAX 0.25 mm I.D. × 30 m df = 0.25 μm
Col. Temp.	: 40 °C (5 min) - 5 °C/min - 250 °C
Carrier Gas	: He 1 mL/min
Injection	: Split 1:20 250 °C
Detection	: MS Scan (35-600 m/z)
Sample Size	: 1 μL



捕集イメージ

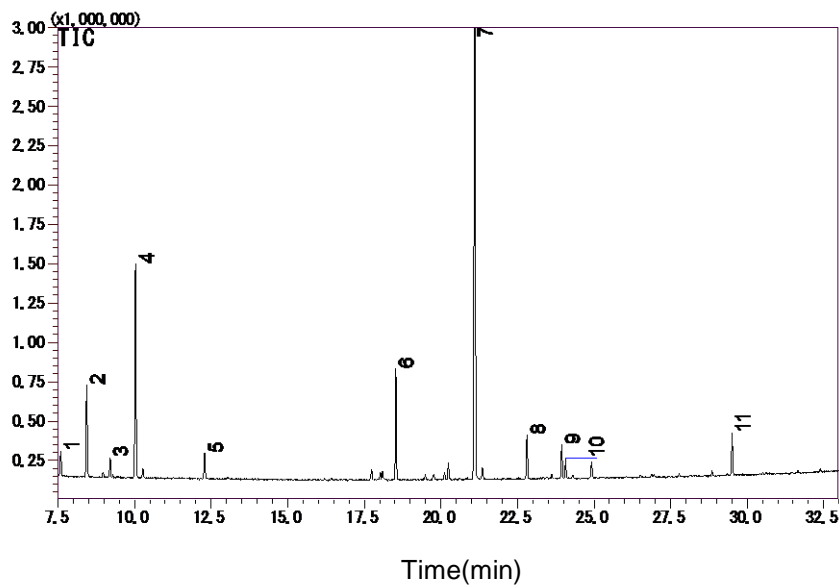
タイム



- | | |
|---|---|
| 1. Copaene | 9. γ-Murolene |
| 2. β-Linalool | 10. 3,7-Octadiene-2,6-diol, 2,6-dimethyl- |
| 3. 1,7,7-Trimethylbicyclo[2.2.1]hept-2-yl acetate | 11. Caryophyllene oxide |
| 4. 4,11,11-Trimethyl-8-methylenebicyclo[7.2.0]undec-4-ene | 12. Spathulenol |
| 5. p-Menth-1-en-4-ol | 13. 2,6-Dimethyl-1,7-octadiene-3,6-diol |
| 6. Alloaromadendrene | 14. unknown |
| 7. Borneol | 15. tau.-Cadinol |
| 8. 4,7,7-Trimethylbicyclo[4.1.0]heptan-3-ol | 16. Carvacrol |

※ライブラリ検索結果による

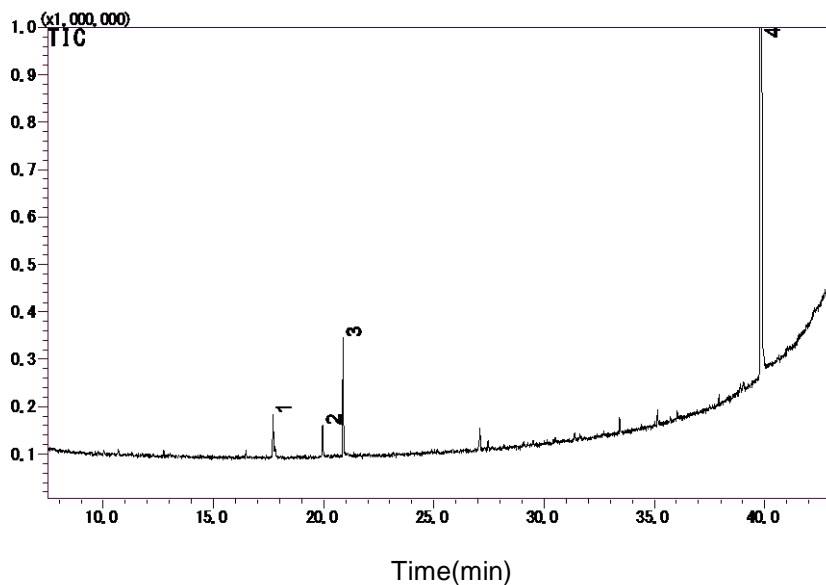
黒コショウ



1. 4(10)-Thujene
2. 3-Carene
3. β -Myrcene
4. D-Limonene
5. o-Cymene
6. Copaene
7. Caryophyllene
8. α -Caryophyllene
9. Eudesma-4(14),11-diene
10. α -Selinene
11. Caryophyllene oxide

※ライブラリ検索結果による

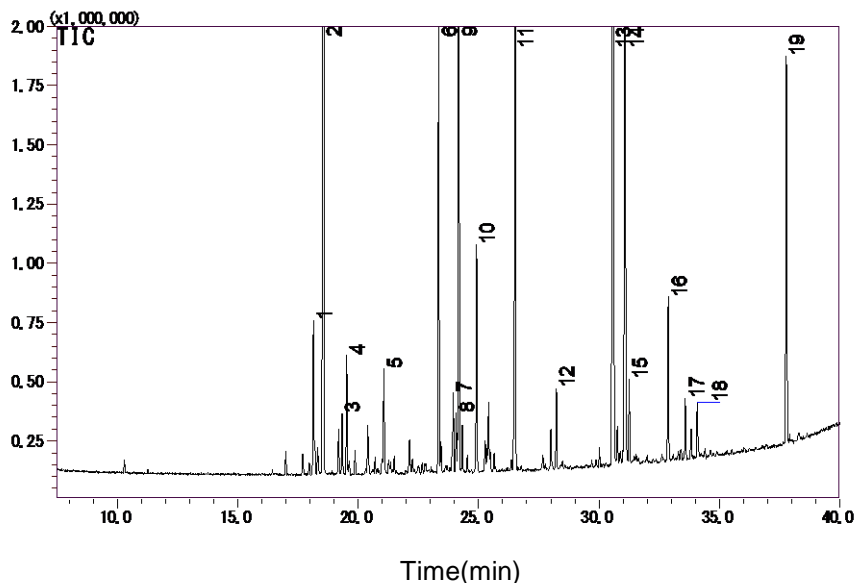
バニラビーンズ



1. Acetic acid
2. Butanediol
3. Butanediol
4. Vanillin

※ライブラリ検索結果による

シナモン



1. Cycloisositivene
2. α -Cubebene
3. Sativen
4. Sativen
5. β -Elemene
6. γ -Muurolene
7. Eudesma-4(14),11-diene
8. β -Chamigrene
9. α -Muurolene
10. δ -Cadinene
11. Calamenene
12. α -Calacorene
13. Cinnamaldehyde
14. 3-Methyl-7,8-dihydroquinolin-5(6H)-one
15. Cedr-8-ene
16. Murolan-3,9(11)-diene-10-peroxy
17. α -Cadinol
18. Cadalene
19. Coumarin

※ライブラリ検索結果による

MonoTrapご使用のスタートに...

便利なMonoTrap® Start-UP-KITのご紹介

	品名	数量
①	MT Holder	5
②	MT Stand	1
③	MT Extract Cup with Vial(20ml)	5
④	Clean Pin Hole Septum with vial(40ml)	5
⑤	200 μ L ガラスインサート(フラットボトム)	40
⑥	MonoTrap® DCC18	20
⑦	MonoTrap® RCC18	20
⑧	MonoTrap® DSC18	20
⑨	MonoTrap® RSC18	20



〒163-1130 東京都新宿区西新宿 6-22-1 新宿スクエアタワー 30F
TEL.03-5323-6611 FAX.03-5323-6622

※各試験法は、変更される場合がありますので、分析の前に確認されることをお薦めします。

データに起因し、直接的または間接的に生じたいかなる損害に対しましては、当社が責任をおうものではありません。また、記載事項につきましては、予告無しに改訂する場合がありますので、あらかじめご了承ください。

カスタマーサポートセンターでは、ノウハウのご提供と分析に関するフォローを行っております。お困りの際には、カスタマーサポートセンターまでお気軽にお問い合わせください。

カスタマーサポートセンター (土・日・祝除く 9:00-17:00)

☎ 04-2934-1100 ✉ info@glsc.co.jp



【アプリケーションの検索はこちら】

https://www.glsc.co.jp/technique/app/app_search.html