

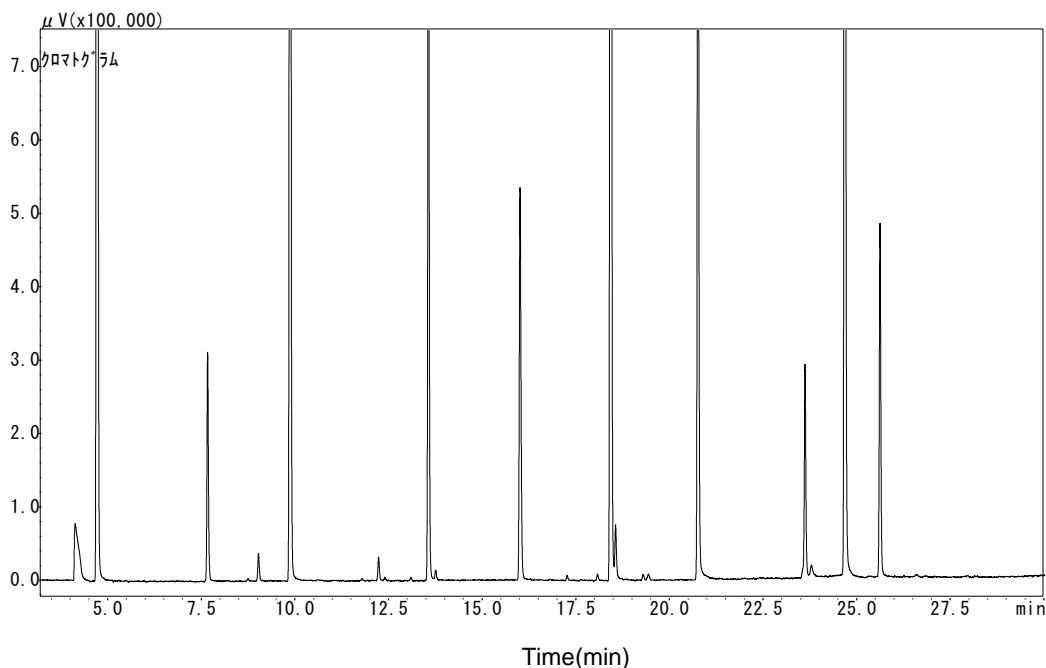
MonoTrap RCC18(活性炭含有)を使用して、HSにて生にんにくの香氣成分を捕集しました。ジクロロメタンで抽出し、FPDで検出しました。

### 前処理の手順



#### GC Conditions

<b>System</b>	: GC/FPD
<b>Column</b>	: InertCap Pure-WAX 0.25 mm I.D. × 30 m df = 0.25 μm
<b>Col. Temp.</b>	: 40 °C(5 min) - 6 °C/min - 250 °C
<b>Carrier Gas</b>	: He 1 mL/min
<b>Injection</b>	: Split 1:50 250 °C
<b>Detection</b>	: FPD (S)
<b>Sample Size</b>	: 1 μL



## ジールサイエンス株式会社

〒163-1130 東京都新宿区西新宿 6-22-1 新宿スクエアタワー 30F  
TEL.03-5323-6611 FAX.03-5323-6622

※各試験法は、変更される場合がありますので、分析の前に確認されることをお薦めします。

データに起因し、直接的または間接的に生じたいかなる損害に対しても、当社が責任をおうものではありません。また、記載事項につきましては、予告無しに改訂する場合がありますので、あらかじめご了承ください。

カスタマーサポートセンターでは、ノウハウのご提供と分析に関するフォローを行なっております。お困りの際には、カスタマーサポートセンターまでお気軽にお問い合わせください。

カスタマーサポートセンター (土・日・祝除く 9:00-17:00)

☎ 04-2934-1100 ✉ info@glsc.co.jp



【アプリケーションの検索はこちら】

[https://www.glsc.co.jp/technique/app/app\\_search.html](https://www.glsc.co.jp/technique/app/app_search.html)