

前処理の手順

すりおろししょうが

市販のチューブタイプ3.8 g
40 mLバイアル捕集(HS)
MonoTrap DCC18 1個

60 °C 2時間

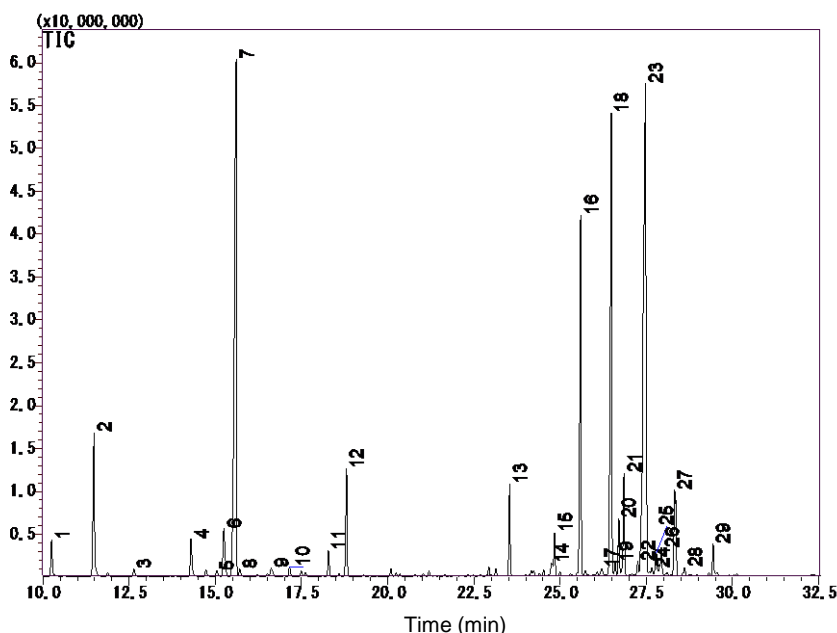
溶媒抽出

ジクロロメタン 200 µL
超音波照射 5 min

GC-MS

Conditions

System : GC-MS
Column : InertCap Pure-WAX
 0.25 mm I.D. × 60 m df = 0.25 µm
Col.Temp. : 40 °C(5 min hold) - 6 °C/min - 250 °C
Carrier Gas : He 1.2 mL/min
Injection : Splitless
 250 °C
Detection : MS Scan (m/z = 28.5 - 600)



- | | |
|---|--|
| 1. α -Pinene | 15. 4-Terpineol |
| 2. Camphene | 16. Cyclohexanol, 1-methyl-4-(1-methylethyl)- |
| 3. β -Pinene | 17. Isobornyl formate |
| 4. β -Myrcene | 18. Citral |
| 5. 2,5-Dimethylhex-5-en-3-yn-2-ol | 19. <i>cis</i> -Carveol |
| 6. D-Limonene | 20. <i>p</i> -menth-1-en-8-ol |
| 7. Eucalyptol | 21. Borneol |
| 8. 1,4-Cyclohexadiene, 3-ethenyl-1,2-dimethyl- | 22. Unknoun |
| 9. Bicyclo[3.2.1]oct-2-ene, 3-methyl-4-methylene- | 23. Citral |
| 10. <i>m</i> -Cymene | 24. Naphthalene, 2,3,4,4a,5,6-hexahydro-
1,4a-dimethyl-7-(1-methylethyl)- |
| 11. 2-Heptanol | 25. α -Farnesene |
| 12. 5-Hepten-2-one, 6-methyl- | 26. Citronellol |
| 13. Linalool | 27. β -Sesquiphellandrene |
| 14. β -Terpineol | 28. 2,6-Octadien-1-ol, 3,7-dimethyl-, (Z)- |

※標準試料での定性は行っておりません。
ライブラリ検索結果になります。



ジーエルサイエンス株式会社

カスタマーサポートセンターでは、ノウハウのご提供と分析に関するフォローを行なっております。
お困りの際には、カスタマーサポートセンターまでお気軽にお問い合わせください。

カスタマーサポートセンター (土・日・祝除く9:00-17:00)
TEL.04-2934-1100 E-mail:info@glsc.co.jp

データに起因し、直接的または間接的に生じたいかなる損害に対しても、当社が責任をおうものではありません。
また、記載事項につきましては、予告無しに改訂する場合がありますので、あらかじめご了承ください。
※各試験法は、変更される場合がありますので、分析の前に確認されることをお勧めします。