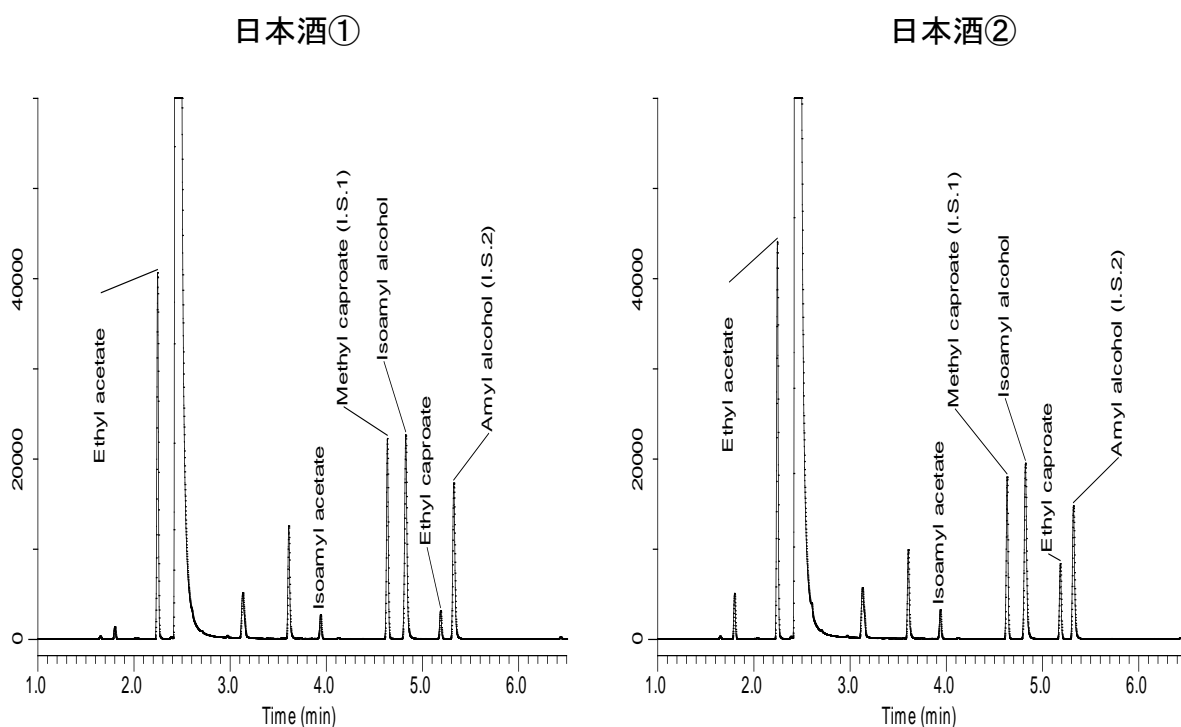


テクニカルノートNo.51では、標準添加法での日本酒中の香気成分の分析をご紹介しました。今回は国税庁所定分析法に沿って内部標準法で2種類の日本酒を分析し、香気成分の定量を行いましたのでご紹介致します。

国税庁所定分析法には、最適条件は各ピークが完全に分離するよう適宜設定すると記載されています。今回、カラム温度を変更することで良い分離が得られました。

実サンプル測定例



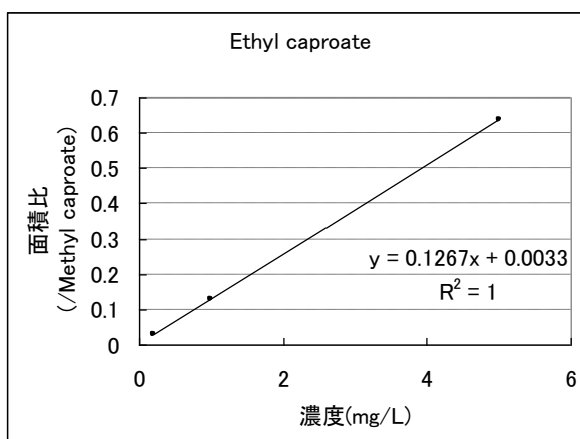
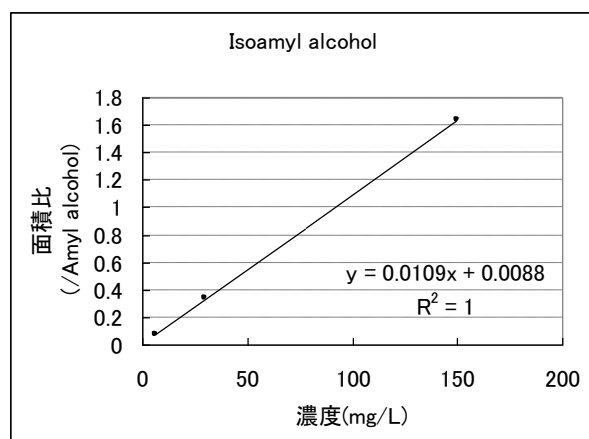
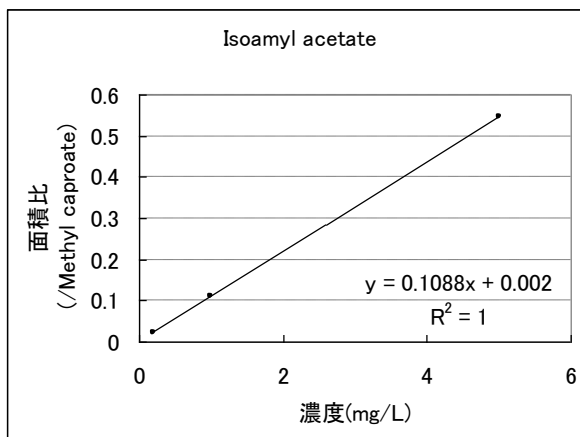
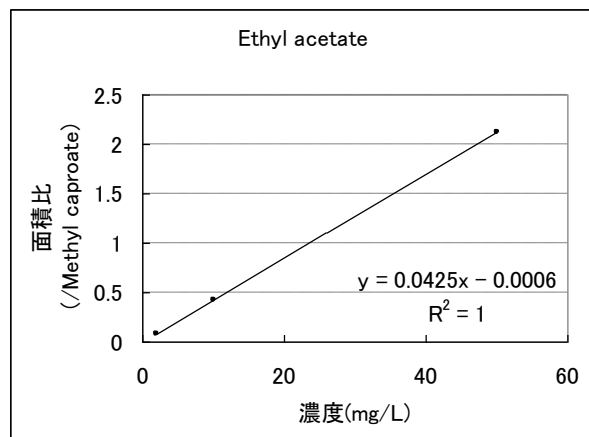
Conditions

System	: GC4000Plus-FID HS(Tekmar HT3)
Column	: InertCap Pure-WAX 0.32 mm I.D. × 30 m df = 0.25 μm
Col.Temp.	: 40 °C - 10 °C/min - 240 °C
Carrier Gas	: He 2 mL/min
Injection	: Split 1:50 250 °C
Detection	: FID 250 °C
Sample	: Sake 0.9 mL + I.S. 0.1 mL
Headspace Vial	: 22 mL

HS Conditions

Sample Temp.	: 50 °C
Sample Equil. Time	: 15 min
Mixing Time	: 10 min
Mixing Stabilize Time	: 5 min
Loop Size	: 1 mL

検量線



日本酒香气成分 定量結果(mg/L)

	日本酒①	日本酒②
Ethyl acetate	34.7	45.9
Isoamyl acetate	1.08	1.51
Isoamyl alcohol	117	116
Ethyl caproate	1.03	3.43

Tekmar HT3



- 仕様**
- 方式 : スタティックヘッドスペース法
 - サンプリング方法 : サンプルループ方式
 - サンプルループ : 0.1, 0.25, 0.5, 1.0, 2.0, 3.0, 5.0 mL (不活性処理)
 - 加熱ブロック : 10サンプル同時加熱可能 設定温度~250 °C(1°Cステップ)
 - GC接続 : ダイレクト/スプリット
 - バイアル数 : オートサンプラー 60 検体
 - バイアルサイズ : 9, 12, 22 mL (9, 12 mLはスペーサーが必要)
 - 供給ガス圧力 : 414 kPa~690 kPa
 - 大きさ・重さ : 490(W)×610(D)×490(H) mm 約41 kg
 - 電源 : AC100/115V、50/60 Hz、10 A

GC4000 Plus



- 仕様**
- カラム恒温槽 : 室温付近~450 °C
 - 注入口 : ダイレクト注入口、スプリット/スプリットレス(S/SL)注入口、セプタムパージ付ダイレクト注入口、インサート注入口
 - 検出器 : TCD(熱伝導度検出器)、FID(水素炎イオン化検出器) PDD(パルス放電光イオン化検出器)
 - キャリアーガス制御 : 電子式圧力・流量制御、または機械式圧力・流量制御
 - 大きさ・重さ : 約562(W)×520(D)×450(H)mm
 - 重さ : 約46 kg(DSF仕様)
 - 電源 : AC100 V、50/60 Hz、20 A(SF型)
 - AUX流調 : 5~100 mL/min 使用可能ガス: He、N₂、Ar (オプション)

オートクリンパー/オートデキャッパー



多検体処理に便利なバッテリーを搭載した自動駆動タイプのクリンパー/デキャッパーです。本体上面の締め付け調整ボタン・ランプにより、作業中の調整変更やランプの点滅確認が容易に行えます。

重量: 750g

品名	Cat. No.
CRS オートクリンパー 20 mm 用	1030-38012
CRS オートデキャッパー 20 mm 用	1030-38014
交換用バッテリー	1030-38026

ハンドクリンパー/デキャッパー



締め具合の調整に六角レンチは必要なく、調整ツマミを回すことにより、簡単に調整することができます。

品名	Cat. No.
CRS ハンドクリンパー 20 mm 用	1030-38036
CRS デキャッパー 20 mm 用	1030-46119



ジールサイエンス株式会社

〒163-1130 東京都新宿区西新宿 6-22-1 新宿スクエアタワー 30F
TEL.03-5323-6611 FAX.03-5323-6622

※各試験法は、変更される場合がありますので、分析の前に確認されることをお勧めします。

データに起因し、直接的または間接的に生じたいかなる損害に対しましては、当社が責任をおうものではありません。また、記載事項につきましては、予告無しに改訂する場合がありますので、あらかじめご了承ください。

カスタマーサポートセンターでは、ノウハウのご提供と分析に関するフォローを行なっております。お困りの際には、カスタマーサポートセンターまでお気軽にお問い合わせください。

カスタマーサポートセンター (土・日・祝除く9:00-17:00)

☎ 04-2934-1100 ✉ info@gl.s.co.jp



【アプリケーションの検索はこちら】

https://www.gl.s.co.jp/technique/app/app_search.html