

簡易濃縮ツールMonoTrap RGC18TDを用いて、歯磨き粉の香気成分のスクリーニング分析を行いました。MonoTrap RGC18TDは、加熱脱離専用のMonoTrapで、アンプルに個別梱包されていますので、使用前のコンディショニングが不要です。

前処理の手順

歯磨き粉

1g (約1回分)を40 mL
バイアルへ入れる

Conditions

System

: GC/MS-Thermal Desorption

Column

: InertCap Pure-WAX ProGuard
0.32 mm I.D. × 2 m + 120 m, df = 0.50 μm

Col.Temp.

: 40 °C (3.5 min) - 4 °C/min - 250 °C (20 min)

Carrier Gas

: He 2.5 mL/min (constant flow)

捕集(HS)

MonoTrap RGC18TD × 1個

36 °C 10分間

Desorb Temp.

: 200 °C

Time : 5 min

Mode : Split (Split ratio 5:1)

Cryo Trapping

: -150 °C

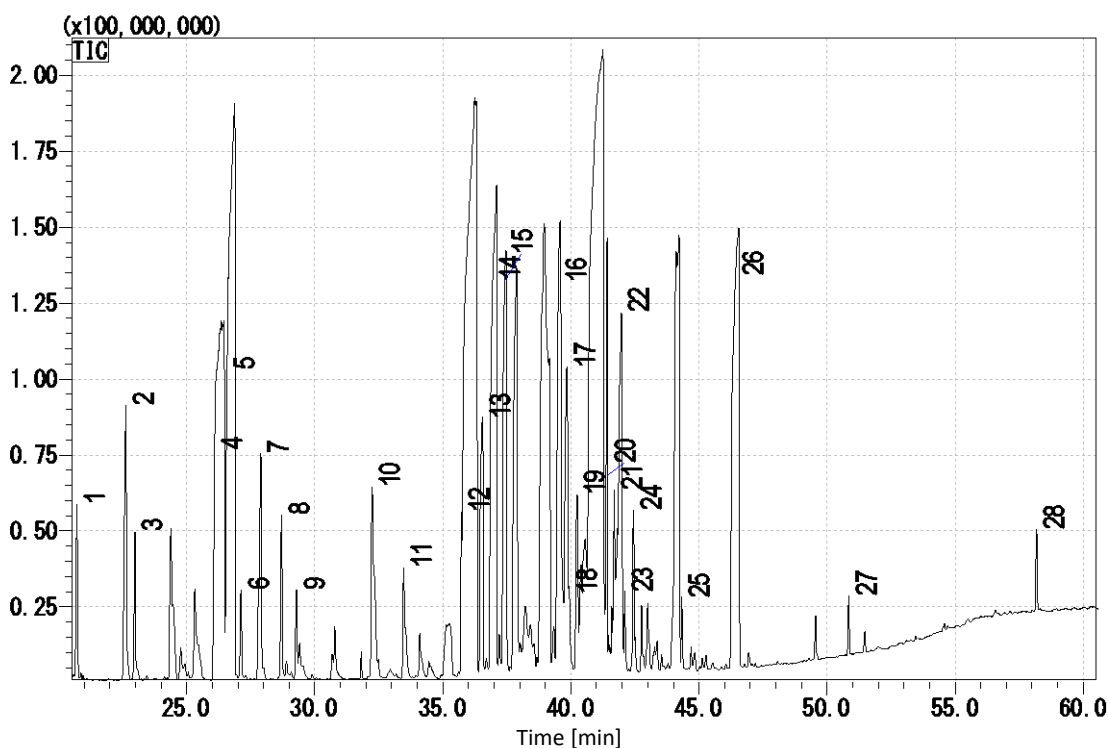
Injection Temp.

: 250 °C

Detection

: MS Scan ($m/z = 29 - 800$)

TD/GC/MS



1	Camphene	11	Camphor	21	Isomenthol
2	Fenchene	12	Ethyl hexanol	22	Estragole
3	Sabinen	13	Cinerson	23	Dihydrocarvyl acetate
4	Limonen	14	Menthone	24	Terpineol
5	Cineol	15	Dihydrocarveol	25	Anethol
6	Ocimene	16	Menthol	26	Estragole
7	Terpinolen	17	Terpineol	27	Menthyl lactate
8	Menthatriene	18	Bornyl acetate	28	Thymol
9	Terpinolene	19	Isopulegol		
10	Octanol	20	Caryophyllene		

※ライブラリ検索結果による

使用製品

捕集剤

品名 : MonoTrap RGC18TD
Cat.No. : 1050-74201

※アンプルに個別包装されて納品されます。



MonoTrap RGC18TD

トライアルキットを準備しました



MonoTrap® Trial Kit for TD

内容	Cat.No.
● MonoTrap TD 10個入り(下記の3種類から選択) MonoTrap RSC18 TD、RGC18 TD、RGPS TD	1050-07800
● 専用ガラスチューブ 1本 (OPTIC / LINEX用、T-DEX / ATD / TD-20用など 各装置に対応するチューブを選択可能)	
● MT Holder 1本	
● CLEAN PIN HOLE SEPTUM WITH VIAL 1本	

GCキャピラリーカラム

品名 : InertCap Pure-WAX(ProGuard付き)
サイズ : 0.32 mm I.D. × 2 m(ProGuard)+ 120 m, df = 0.50 μm
詳細はお問い合わせ下さい



InertCap Pure-WAX



ジールサイエンス株式会社

〒163-1130 東京都新宿区西新宿 6-22-1 新宿スクエアタワー 30F
TEL.03-5323-6611 FAX.03-5323-6622

※各試験法は、変更される場合がありますので、分析の前に確認されることをお薦めします。

データに起因し、直接的または間接的に生じたいかなる損害に対しましては、当社が責任をおうものではありません。また、記載事項につきましては、予告無しに改訂する場合がありますので、あらかじめご了承ください。

カスタマーサポートセンターでは、ノウハウのご提供と分析に関するフォローを行っております。お困りの際には、カスタマーサポートセンターまでお気軽にお問い合わせください。

カスタマーサポートセンター (土・日・祝除く9:00-17:00)

☎ 04-2934-1100 ✉ info@gl.s.co.jp



【アプリケーションの検索はこちら】

https://www.gl.s.co.jp/technique/app/app_search.html