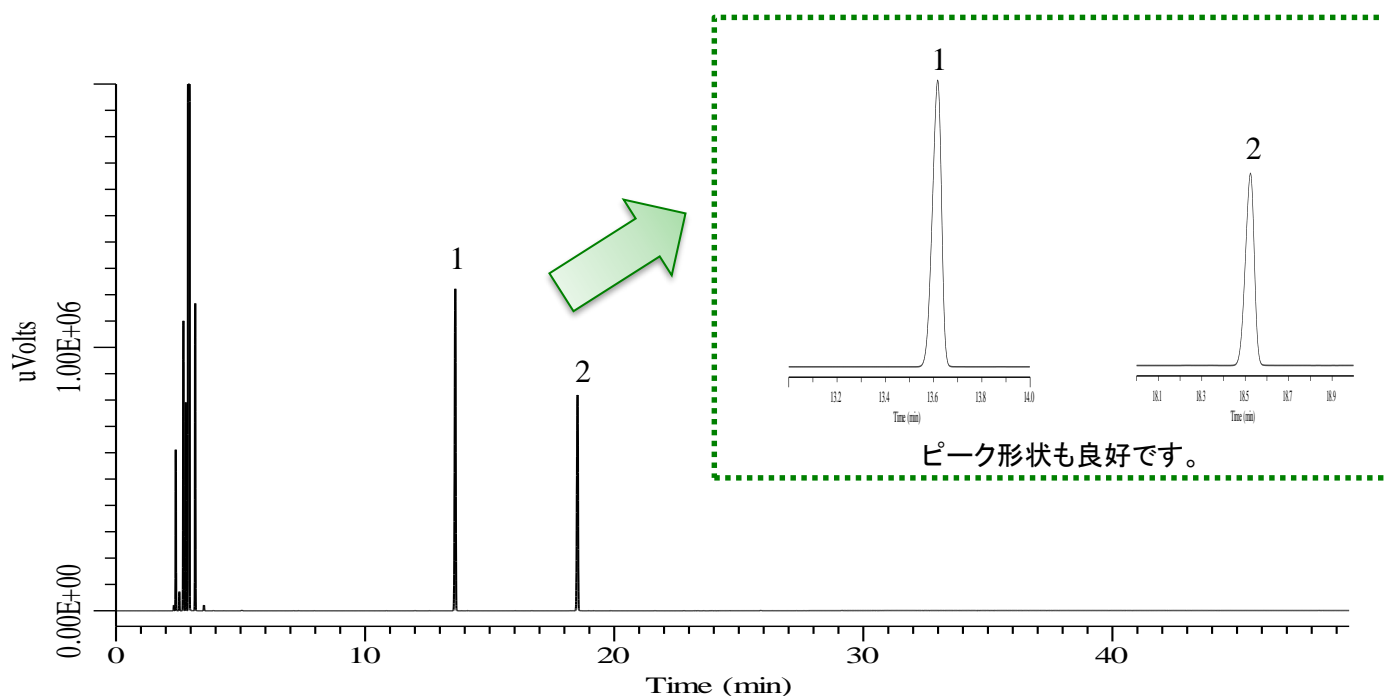


メマンチン塩酸塩は、中度～重度のアルツハイマー型認知症の治療薬として用いられています。今回は米国薬局方(USP 39)に準拠してアプリケーション取得を行いました。弊社のキャピラリーカラムInertCap 5を用いてAssay並びにOrganic Impuritiesの分析を行ったところ、分離・再現性共に良好でしたのでご報告いたします。

Assay



分析条件

Conditions

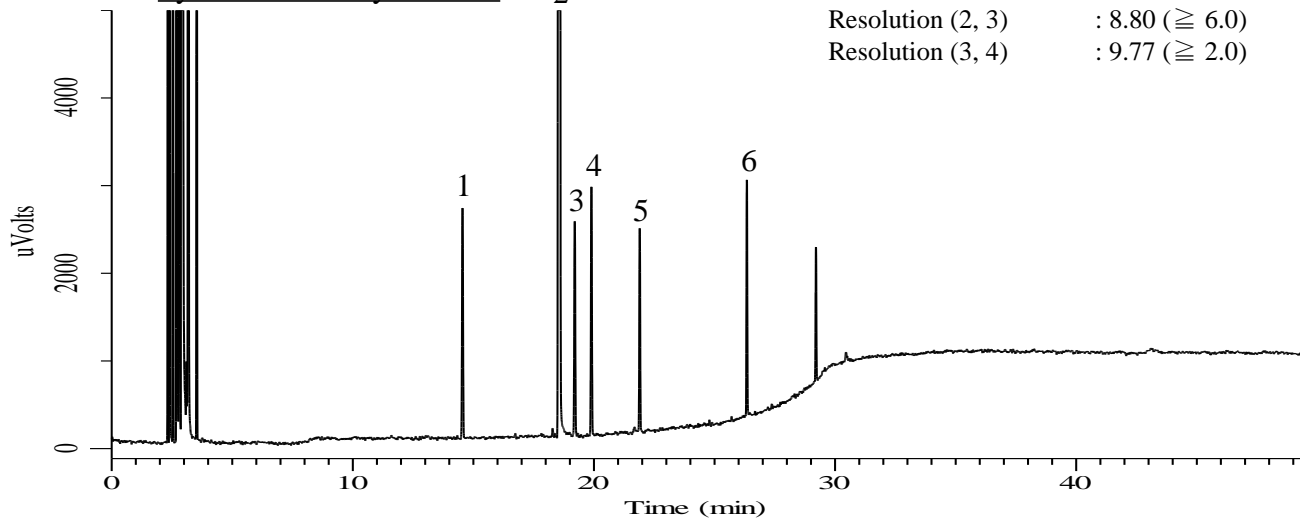
System	: GC-4000 Plus-FID
Column	: InertCap 5 0.32 mm I.D. x 50 m df = 0.52 μm
Col.Cat.No.	: Custom made
Col. Temp.	: 50 °C - 5 °C/min - 145°C - 10°C/min - 250°C (20 min)
Carrier Gas	: He 4.0 mL/min
Injection	: Split 50:1 220 °C
Injection Vol.	: 1 μL
Detection	: FID Auto Range 300 °C
Sample	: Standard

Analyte

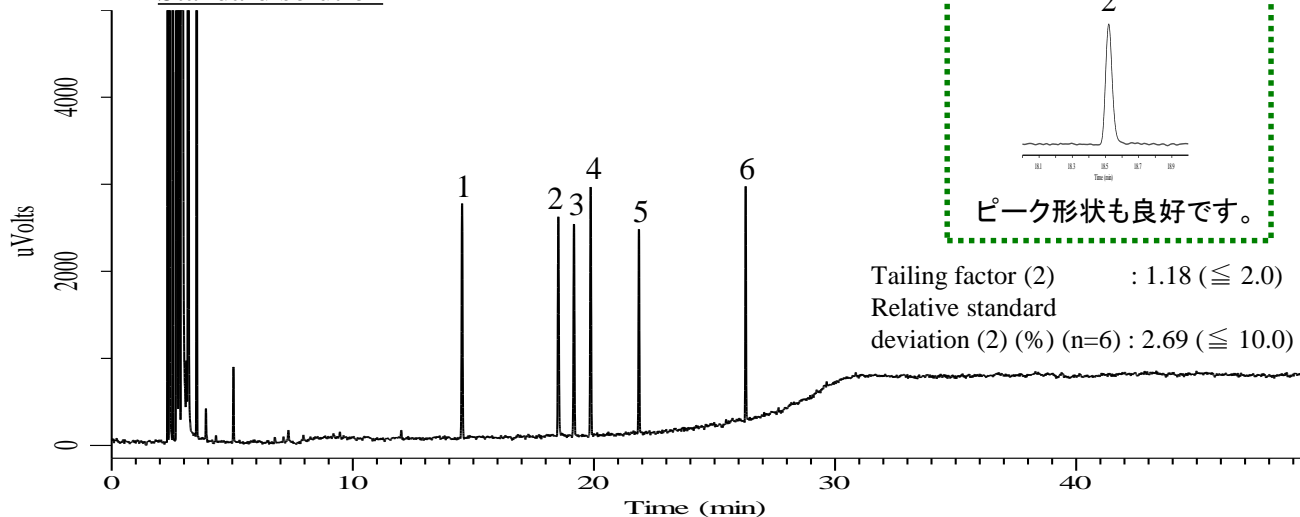
1. Adamantane	
2. Memantine	
Tailing factor (1)	: 0.85 (≦ 2.0)
Tailing factor (2)	: 0.89 (≦ 2.0)
Relative standard deviation (1 to 2) (%) (n=5)	: 0.39 (≦ 2.0)

Organic Impurities

System suitability solution



Standard solution



分析条件

Conditions

System	: GC-4000 Plus-FID
Column	: InertCap 5 0.32 mm I.D. x 50 m df = 0.52 μm
Col.Cat.No.	: Custom made
Col. Temp.	: 50 °C - 5 °C/min - 145°C - 10°C/min - 250°C (20 min)
Carrier Gas	: He 4.0 mL/min
Injection	: Split 50:1 220 °C
Injection Vol.	: 1 μL
Detection	: FID Auto Range 300 °C
Sample	: Standard

Analyte

1. Memantine related compound A
(1,3-Dimethyladamantane)
2. Memantine
3. Memantine related compound B
(3,5-Dimethyladamantane-1-ol)
4. Memantine related compound C
(1-Chloro-3,5-dimethyladamantane)
5. Memantine related compound D
(1-Bromo-3,5-dimethyladamantane)
6. Memantine related compound E
(*N*-3,5-Dimethyladamantan-1-yl formamide)

カスタムメイドカラムのご案内



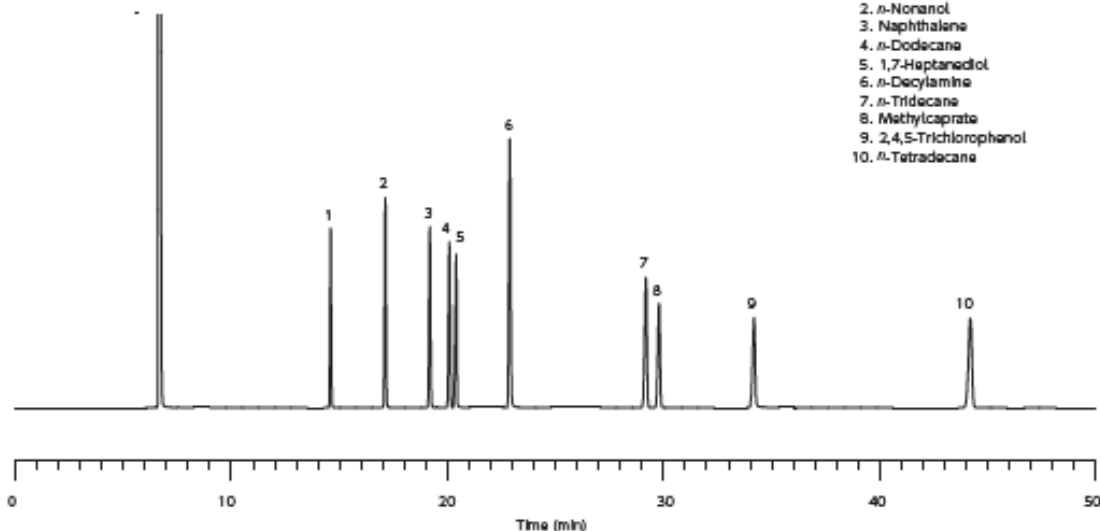
「希望のカラムサイズがラインナップに無い・・・」といったようなお困りごとはございませんか？

ジーエルサイエンスでは、長年蓄積されたカラム製造技術を元に、お客様のご要望に応じたサイズを、カスタムメイドカラムとして受注製作します。製品1本毎に検査レポートを添付し、その性能を保証します。

ご希望により、ガードカラム一体型、トランスファーライン一体型、およびその両方を付けたタイプを指定可能です。

製作例 (100 m カラム)

InertCap 1 0.25 mm I.D. × 100 m df = 0.50 μm



カスタムメイドキャピラリーカラムご注文確認事項

液相名	膜厚	μm
内径	ガードカラム*	m
長さ	トランスファーライン*	m

選択範囲

内径：0.10、0.15、0.18、0.20、0.25、0.32、0.53 mm
長さ：10 m、20 m、40 m、50 m、100 m など
膜厚：0.1 μm～5.0 μm

注) 組み合わせによっては製造できない場合があります。
5 インチバスケットも作成可能です。

*：必要な場合のみご記入ください。

注) 以下のカラムはガードカラム・トランスファーライン一体型を指定できません。
InertCap 210、InertCap 225、
InertCap WAX、InertCap AQUATIC、
InertCap AQUATIC-2および
内径 0.53 mm カラム全種



ジーエルサイエンス株式会社

〒163-1130 東京都新宿区西新宿 6-22-1 新宿スクエアタワー 30F
TEL.03-5323-6611 FAX.03-5323-6622

※各試験法は、変更される場合がありますので、分析の前に確認されることをお薦めします。

データに起因し、直接的または間接的に生じたいかなる損害に対しても、当社が責任をおうものではありません。また、記載事項につきましては、予告無しに改訂する場合がありますので、あらかじめご了承ください。

カスタマーサポートセンターでは、ノウハウのご提供と分析に関するフォローを行なっております。お困り際には、カスタマーサポートセンターまでお気軽にお問い合わせください。

カスタマーサポートセンター (土・日・祝除く 9:00-17:00)

☎ 04-2934-1100 ✉ info@glsc.co.jp



【アプリケーションの検索はこちら】

https://www.glsc.co.jp/technique/app/app_search.html