

MonoTrap RCC18を用い、ラベンダーの花弁から生じる揮発性成分のスクリーニング分析を簡易的に行いました。MonoTrap RCC18は、揮発性成分を捕集する捕集剤です。

MonoTrapで揮発性成分を捕集し、溶媒抽出することにより、サンプリングから分析までの操作を簡便に行うことができました。分析の結果、ラベンダーに含まれるLinaloolとLinalyl acetateなど多くの香気成分を検出することができました。

## 前処理の手順

ラベンダー

ラベンダーの花弁2gを  
40mLバイアルに入れる

捕集(HS)

MonoTrap RCC18 × 1個

60°C 1時間

溶媒抽出

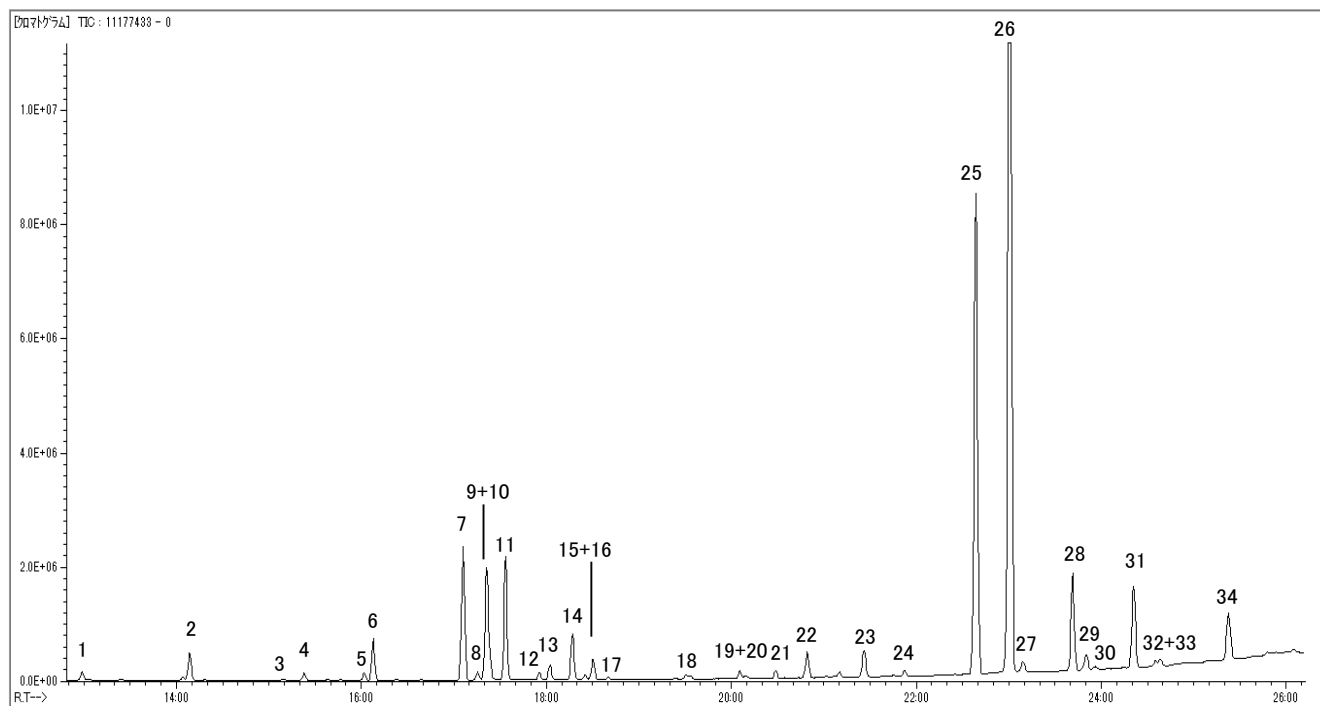
ジクロロメタン 200 μL  
超音波照射 5分

GC/MS



### GC/MS Conditions

System	: GC/MS
Column	: InertCap Pure-WAX 0.25 mm I.D. × 60 m, df = 0.5 μm
Col. Cat. No.	: 1010-68164
Col.Temp.	: 40 °C (5 min) – 10 °C/min – 250 °C
Carrier Gas	: He, 1 mL/min (constant flow)
GC Inlet	: 250 °C Splitless (1min)
Detection	: MS Scan ( <i>m/z</i> 30–350)
Sample Size	: 1 μL



※標準試料での定性は行っておりません。  
ライブラリ検索結果になります。

1. Pinene	10. Cineole	19. Octenyl acetate	28. Neryl acetate
2. Camphene	11. Ocimene	20. Allo-Ocimene	29. Bornyl acetate
3. Pinene	12. Ocimene	21. Undecatriene	30. Terpineneol
4. Sabinene	13. Octanone	22. Hexyl butyrate	31. Caryophyllene
5. Carene	14. Hexyl acetate	23. 1-Octen-3-ol	32. Farnesene
6. Myrcene	15. Cymene	24. Linalool Oxide	33. Lavandulol
7. Limonene	16. Cymene	25. Linalool	34. Borneol
8. Butyl butyrate	17. Carene	26. Linalyl acetate	
9. Phellandrene	18. Hexyl isobutyrate	27. Camphor	

## 使用製品

### MonoTrap® RCC18



Cat.No. : 1050-72201

### MonoTrap® Trial Kit for SE (溶媒抽出用)



内容	Cat.No.
●MonoTrap 10個入り(下記の4種類から1種類を選択してください) MonoTrap RSC18、RCC18、DSC18、DCC18 ●MT Holder 1本 ●MT EXTRACT CUP WITH VIAL (20 ML) 1本 ●CLEAN PIN HOLE SEPTUM WITH VIAL 1本	1050-07900

### 200 μL ガラスインサート (フラットボトム)



Cat.No. : 1030-17211 使用イメージ

### InertCap Pure-WAX



サイズ : 0.25 mm I.D. × 60 m, df = 0.5 μm  
 Cat.No. : 1010-67164

※RodタイプのMonoTrapから溶出する際に使用します。

- ①オートサンプラーバイアルにガラスインサートをセットします。
- ②抽出溶媒をガラスインサートに入れます。
- ③捕集後のMonoTrapをガラスインサートに入れます。
- ④オートサンプラーバイアルに純水をMonoTrapの高さより高い程度に入れます。
- ⑤超音波を照射(5分)します。



**ジーエルサイエンス株式会社**

〒163-1130 東京都新宿区西新宿 6-22-1 新宿スクエアタワー 30F  
 TEL.03-5323-6611 FAX.03-5323-6622

※各試験法は、変更される場合がありますので、分析の前に確認されることをお勧めします。

データに起因し、直接的または間接的に生じたいかなる損害に対しても、当社が責任をおうものではありません。また、記載事項につきましては、予告無しに改訂する場合がありますので、あらかじめご了承ください。

カスタマーサポートセンターでは、ノウハウのご提供と分析に関するフォローを行っております。お困りの際には、カスタマーサポートセンターまでお気軽にお問い合わせください。

カスタマーサポートセンター (土・日・祝除く9:00-17:00)

☎ 04-2934-1100 ✉ info@gl.s.co.jp



【アプリケーションの検索はこちら】

[https://www.gl.s.co.jp/technique/app/app\\_search.html](https://www.gl.s.co.jp/technique/app/app_search.html)