

制汗剤香気成分の濃縮分析

— ポータブル・サーマル・ディソーパー HandyTDと簡易濃縮ツールMonoTrap®の利用 —

HandyTDと簡易濃縮ツールMonoTrap RGPS TDを用いて、液体制汗剤の香気成分のスクリーニング分析を行いました。HandyTDはコンパクトで持ち運びができ、操作も簡便な加熱脱離装置です。捕集後、ガラスライナーに入れたMonoTrapをセットし、加熱脱離した成分をGC注入口に導入します。爽やかさを付与するテルペン類などが検出されました。

前処理の手順

液体制汗剤

500 μ Lを
40 mLバイアルに入れる

捕集(HS)

MonoTrap RGPS TD \times 1個

室温、15分間

TD/GC/MS

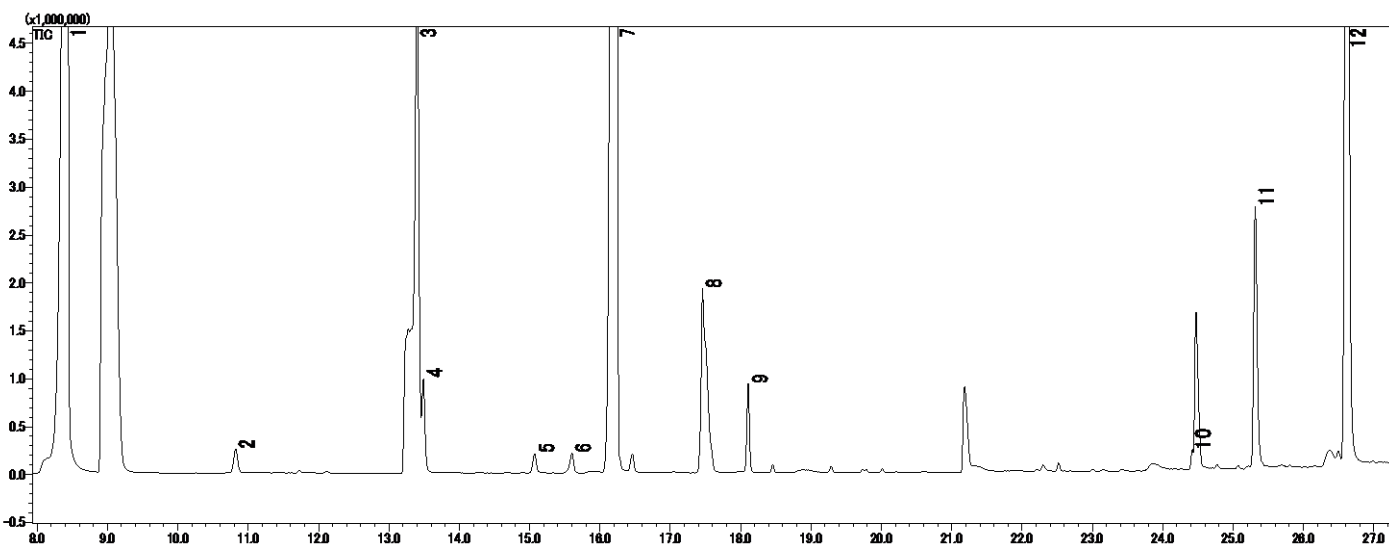


GC Conditions

System : Thermal Desorption-GC/MS
(HandyTD TD265)
Column : InertCap Pure-WAX
0.32 mm I.D. \times 60 m, df = 0.50 μ m
Col. Cat. No. : 1010-68264
Col.Temp. : 40 $^{\circ}$ C (5 min) – 6 $^{\circ}$ C/min – 250 $^{\circ}$ C
Carrier Gas : He, 2.0 mL/min
GC Inlet : 250 $^{\circ}$ C, Split 9:1
Detection : MS Scan (m/z 45–450)

HandyTD Conditions

Desorb Temp. : 40 $^{\circ}$ C–45 $^{\circ}$ C/sec–250 $^{\circ}$ C(1.5 min)
Desorb Press. : 114 kPa



※標準試料での定性は行っておりません。
ライブラリ検索結果になります。

- | | | |
|------------|--------------------------|-----------------|
| 1. Ethanol | 5. Myrcene | 9. Cymene |
| 2. Pinene | 6. Terpinolene | 10. Linalool |
| 3. Pinene | 7. Limonene | 11. Isopulegol |
| 4. Pinene | 8. Terpinyl methyl ether | 12. Levomenthol |



ジエルサイエンス株式会社

〒163-1130 東京都新宿区西新宿 6-22-1 新宿スクエアタワー 30F
TEL.03-5323-6611 FAX.03-5323-6622

※各試験法は、変更される場合がありますので、分析の前に確認されることをお勧めします。

データに起因し、直接的または間接的に生じたいかなる損害に対しても、当社が責任をおうものではありません。また、記載事項につきましては、予告無しに改訂する場合がありますので、あらかじめご了承ください。

カスタマーサポートセンターでは、ノウハウのご提供と分析に関するフォローを行っております。お困りの際には、カスタマーサポートセンターまでお気軽にお問い合わせください。

カスタマーサポートセンター (土・日・祝除く9:00-17:00)

☎ 04-2934-1100 ✉ info@glsc.co.jp



【アプリケーションの検索はこちら】

https://www.glsc.co.jp/technique/app/app_search.html