

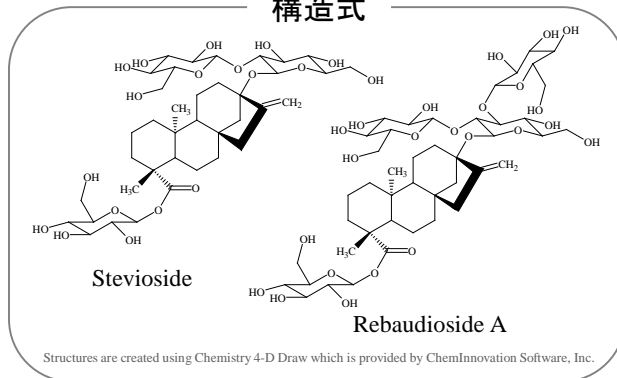
フォトダイオードアレイ検出器を用いたステビオシドの分析

今回は、GL-7400高速液体クロマトグラフィー(HPLC)シリーズを用いたステビオシドの分析をご紹介します。ステビオシドとは、キク科のステビアから抽出される天然甘味料として広く知られている成分です。主要な配糖体として、レバウジオシドAがあります。

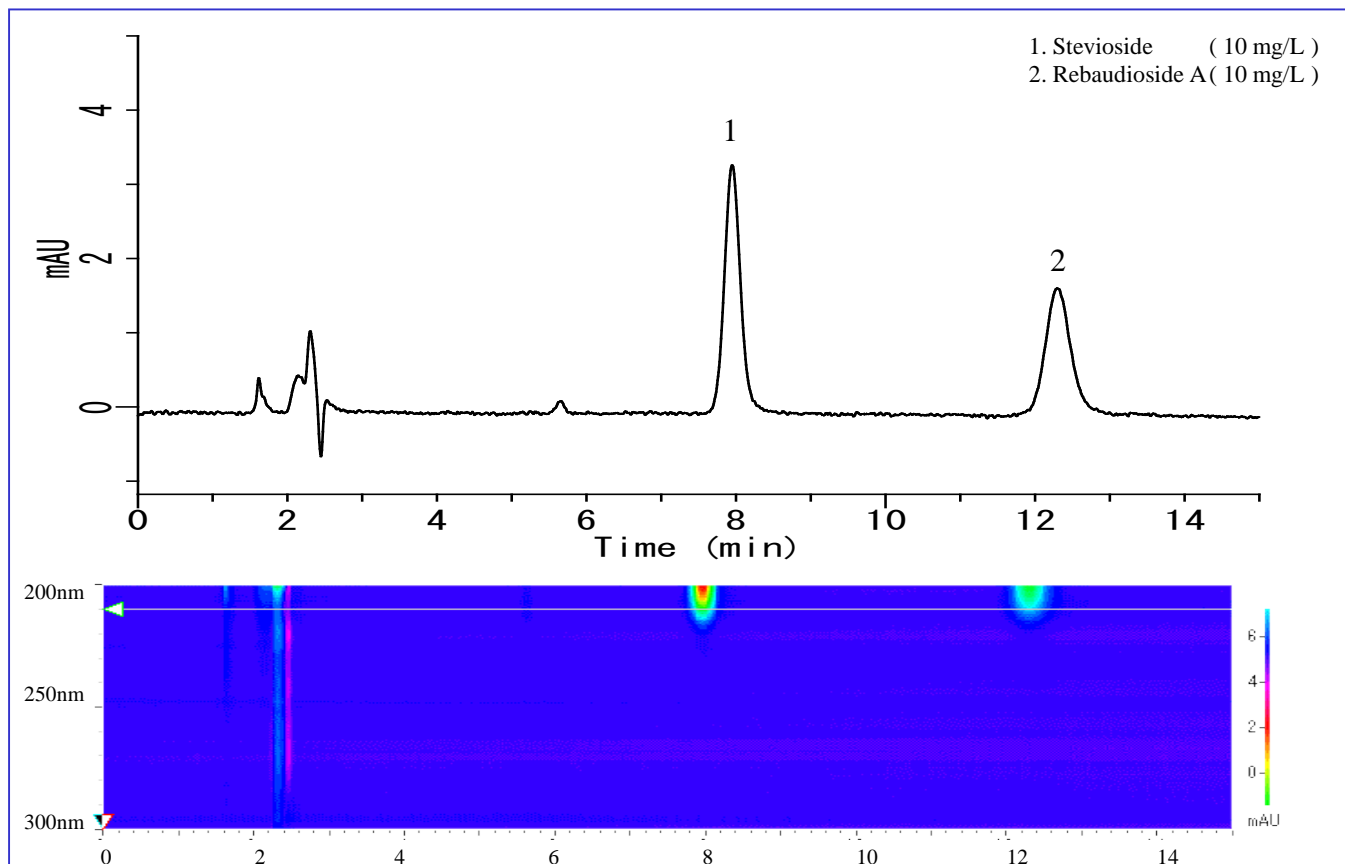
PDA検出器とアミノプロピルカラムを用いて良好に分離検出することができました。

(K.Suzuki)

構造式



標準液測定例



HPLC条件

カラム : Inertsil NH2
(5 μ m, 150 x 4.6 mm I.D.)

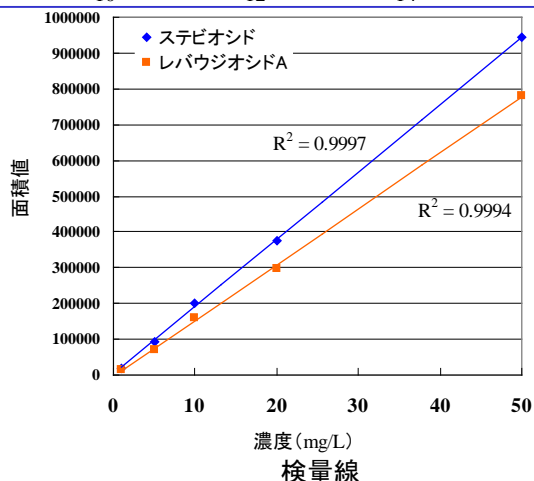
溶離液 : A) CH₃CN
B) H₂O
A/B = 80/20, v/v
(gradient mixer)

流量 : 1.0 mL/min

カラム温度 : 40 °C

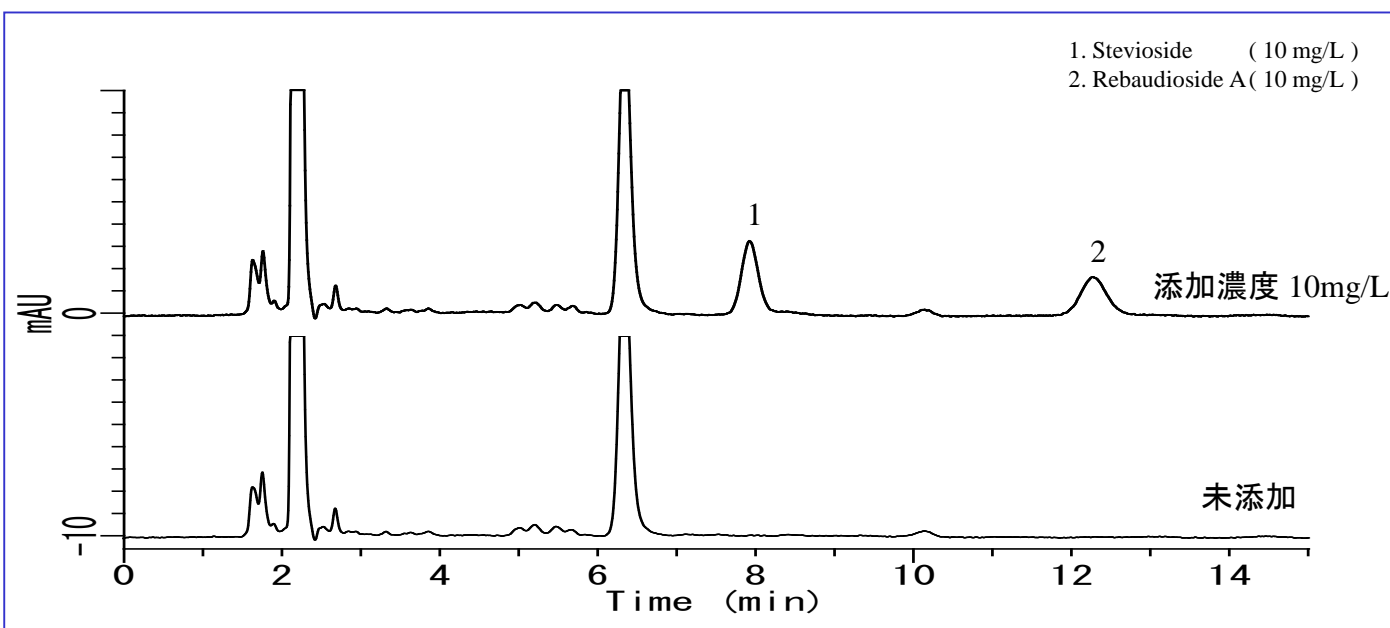
検出 : PDA 210 nm

注入量 : 20 μ L



清涼飲料水の分析例

清涼飲料水を0.45 μ mフィルターでろ過したものをアセトニトリルで等倍希釈し分析を行いました。



分析装置: GL-7400 シリーズ

番号	品名	型番
1	キャリアリザーバー	GL-7480
2	PDA検出器	GL-7452
3	ポンプ	GL-7410
2	カラムオーブン	GL-7430
5	オートサンプラー	GL-7420

HPLCカラム: Inertsil NH2 5 μ m, 150 x 4.6 mm I.D.
Cat.No. 5020-05545



〒163-1130 東京都新宿区西新宿 6-22-1 新宿スクエアタワー 30F
TEL.03-5323-6611 FAX.03-5323-6622

※各試験法は、変更される場合がありますので、分析の前に確認されることをお薦めします。

データに起因し、直接的または間接的に生じたいかなる損害に対しても、当社が責任をおうものではありません。また、記載事項につきましては、予告無しに改訂する場合がありますので、あらかじめご了承ください。

カスタマーサポートセンターでは、ノウハウのご提供と分析に関するフォローを行なっております。お困りの際には、カスタマーサポートセンターまでお気軽にお問い合わせください。

カスタマーサポートセンター (土・日・祝除く9:00-17:00)

☎ 04-2934-1100 ✉ info@glsc.co.jp



【アプリケーションの検索はこちら】

https://www.glsc.co.jp/technique/app/app_search.html