

# Inertsil HPLCカラムを用いた 有機溶媒系SECモードでの分析

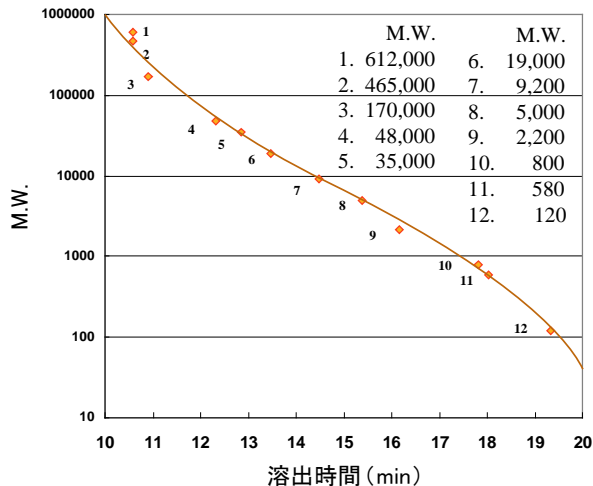
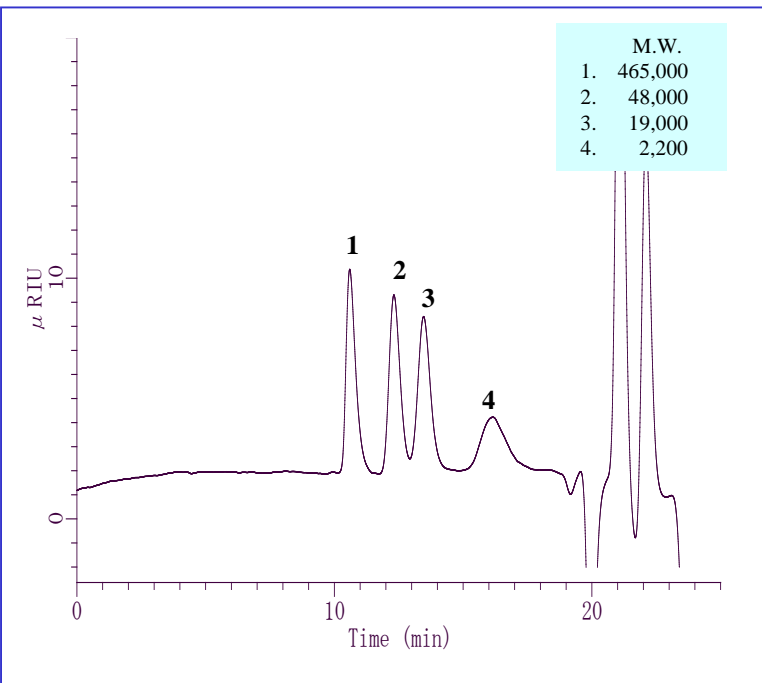
GL-7400HPLCシステムでは、解析用ソフトウェアであるEZChrom EliteにSECオプションというアドインソフトを追加することで、容易にSECモードでの解析が可能になります(既報No.25 & No.xx)。

Inertsil DIOLとInertsil WP300 DIOL HPLCカラムを直列につないだシステムを使用することにより既報よりも幅広い分子量分布に対応した分析が可能になります。

また、通常のSECよりも内径が小さく安価な内径4.6mmカラムをGL-7400HPLCと組み合わせることにより流速0.3mL/minで安定した分析が可能となり、溶媒消費量と廃液量が削減でき、環境にやさしく安価な分析が可能となります。

(K. Suzuki)

## ポリスチレンの校正曲線と分析例

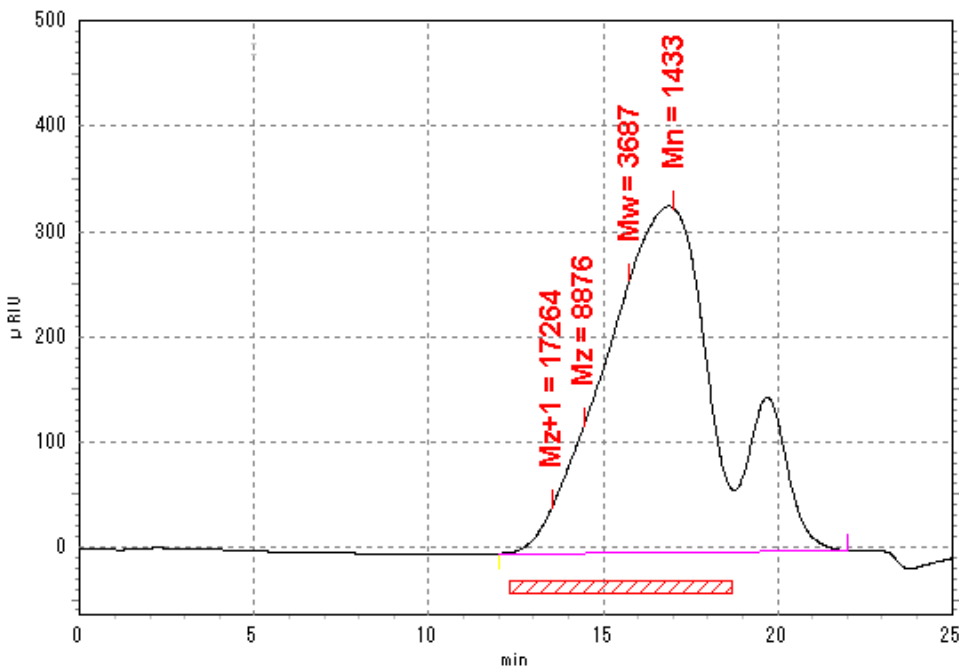


注) M.W.120はプロピルベンゼンを用いた

### Conditions

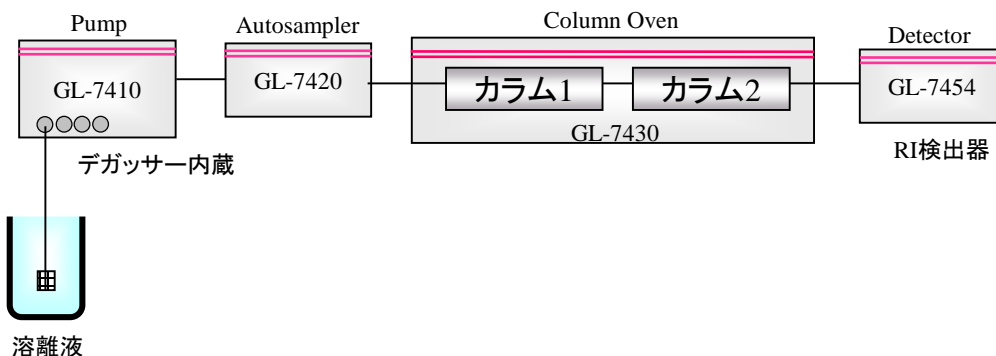
- System : GL7400 HPLC system
- Column : Inertsil WP300 Diol (250 × 4.6 mmI.D.)  
+ Inertsil Diol (250 × 4.6 mmI.D.)
- Eluent : THF
- Flow rate : 0.3 mL/min
- Col.Temp. : 35°C
- Detector : RI (Cell Temp. 35°C)
- Inj. Vol. : 20μL

## シリコンオイルの分析例



- Mz+1 = Z+1平均分子量
- Mz = Z平均分子量
- Mw = 重量平均分子量
- Mn = 数平均分子量

## 流路図



## 使用装置

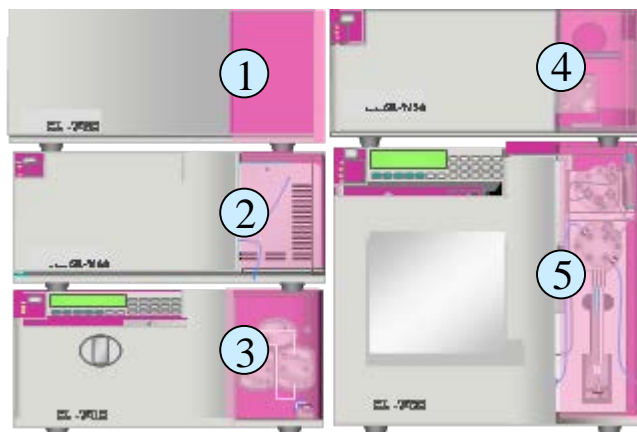
### 分析カラム

カラム1: Inertsil WP300 Diol 5 $\mu$ m 250 × 4.6mmI.D. Cat No. 5020-05946  
 カラム2: Inertsil Diol 5 $\mu$ m 250 × 4.6mmI.D. Cat No. 5020-05646

### HPLC装置: GL-7400 シリーズ

#### SECシステム

番号	品名	型番
1	キャリアリザーバー	GL-7480
2	RI検出器	GL-7454
3	ポンプ	GL-7410
4	カラムオーブン	GL-7430
5	オートサンプラー	GL-7420



〒163-1130 東京都新宿区西新宿 6-22-1 新宿スクエアタワー 30F  
 TEL.03-5323-6611 FAX.03-5323-6622

※各試験法は、変更される場合がありますので、分析の前に確認されることをお薦めします。

データに起因し、直接的または間接的に生じたいかなる損害に対しましては、当社が責任をおうものではありません。また、記載事項につきましては、予告無しに改訂する場合がありますので、あらかじめご了承ください。

カスタマーサポートセンターでは、ノウハウのご提供と分析に関するフォローを行なっております。お困りの際には、カスタマーサポートセンターまでお気軽にお問い合わせください。

カスタマーサポートセンター (土・日・祝除く 9:00-17:00)

☎ 04-2934-1100 ✉ info@glsc.co.jp



【アプリケーションの検索はこちら】

[https://www.glsc.co.jp/technique/app/app\\_search.html](https://www.glsc.co.jp/technique/app/app_search.html)