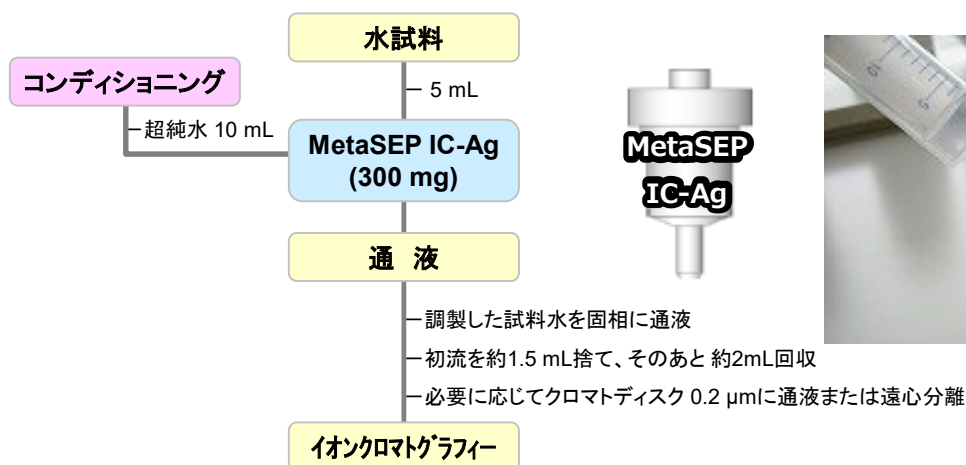


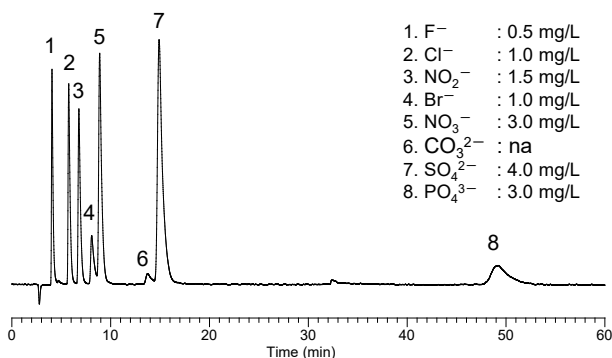
MetaSEP ICシリーズは、イオンクロマトグラフィー(IC)分析向けに開発されたクリーンアップカートリッジです。今回は、MetaSEP IC-Agを使用し、塩化物イオンの除去を行いました。前処理はシリンジフィルターのような使用方法で注射筒で試料をカートリッジに流しこみ、測定試料として回収しました。選択的に除去できたのでご紹介します。

1. 前処理のフロー図



2. イオンクロマトグラフィーの測定結果

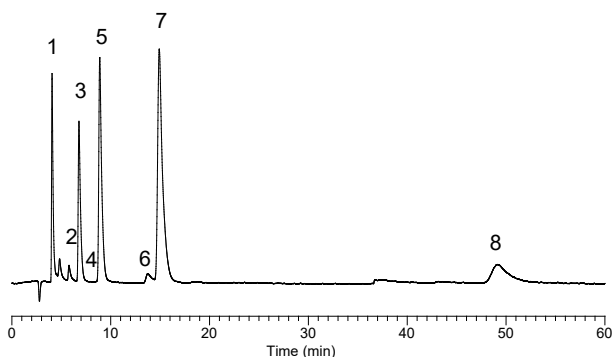
標準溶液の分析



標準試料にてCl⁻とBr⁻が90%以上除去可能
その他の陰イオンは96~102%ほどの回収率

陰イオン	除去率(%)	RSD%
Cl ⁻	> 90	1.7
Br ⁻	> 99	0.6

MetaSEP IC-Agに通液した標準試料の分析



陰イオン	回収率(%)	RSD%
NO ₂ ⁻	97	0.6
NO ₃ ⁻	101	1.0
SO ₄ ²⁻	96	1.1
PO ₄ ³⁻	102	1.0

3. 製品紹介

イオンクロマトグラフィー前処理MetaSEP ICシリーズ

- 塩化物イオン除去用 MetaSEP IC-Ag
 充填量 300mg 吸着容量 0.19 mmol/g (Cl-)
 8500-25010



- 陽イオン除去用 MetaSEP IC-MC
 充填量 280mg 吸着容量 0.4~0.55 mmeq/g
 8500-25040



※ IC-AgのあとにIC-MCを連結して使用することがあります。

- プラスチックディスポーザブルシリンジ 5mL
 ルアーチップ型 100本
 1030-55105



- GLクロマトディスク
 25AI 0.2 μm
 5040-28508

 13AI 0.2 μm
 5040-28507



25AI



13AI



〒163-1130 東京都新宿区西新宿 6-22-1 新宿スクエアタワー 30F
 TEL.03-5323-6611 FAX.03-5323-6622

※各試験法は、変更される場合がありますので、分析の前に確認されることをお薦めします。

データに起因し、直接的または間接的に生じたいかなる損害に対しても、当社が責任をおうものではありません。また、記載事項につきましては、予告無しに改訂する場合がありますので、あらかじめご了承ください。

カスタマーサポートセンターでは、ノウハウのご提供と分析に関するフォローを行っております。お困りの際には、カスタマーサポートセンターまでお気軽にお問い合わせください。

カスタマーサポートセンター (土・日・祝除く 9:00-17:00)

☎ 04-2934-1100 ✉ info@gl.s.co.jp



【アプリケーションの検索はこちら】

https://www.gl.s.co.jp/technique/app/app_search.html